

(ร่าง) ตัวชี้วัดขับเคลื่อนการบูรณาการร่วมกัน (Joint KPIs)  
ปีงบประมาณ พ.ศ. 2567

Agenda 3: รายได้จากการท่องเที่ยว



ต่อเนื่อง  
ปี 66

# 3 Joint KPIs 67: Agenda 3 รายได้จากการท่องเที่ยว

## ปัญหาเรื่องรายได้จากการท่องเที่ยว

↑ ↓ **704,001.14**  
ล้านบาท

ผลการดำเนินการ ปี 65 ใน eSAR

ไทยเป็นจุดหมายปลายทางของการท่องเที่ยวระดับโลก

เป้าหมายประเทศตามแผนแม่บทฯ

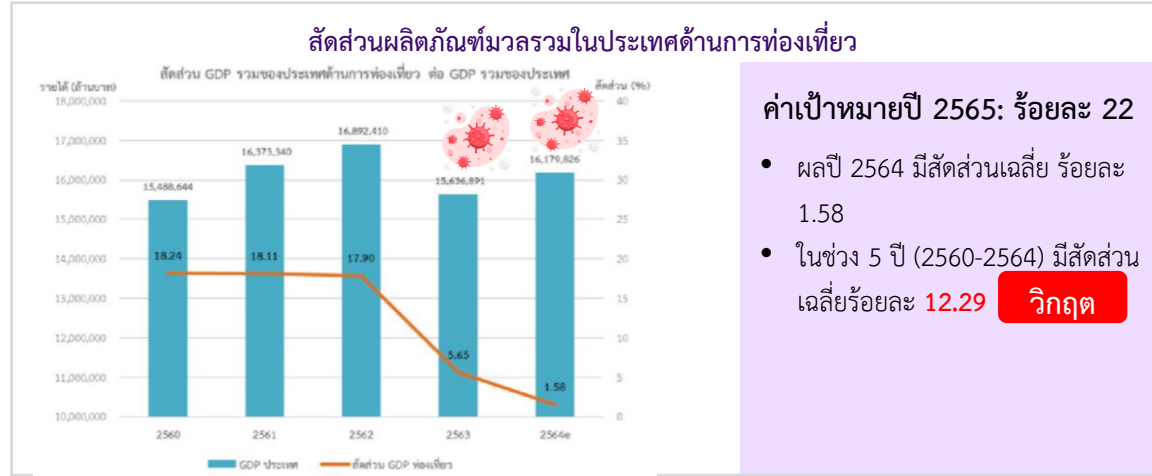
↑ ↓ รายได้การท่องเที่ยวขยายตัว

ต้องเพิ่มขึ้นทุกปีในอัตราที่สูง

### AS-IS: สถานการณ์การท่องเที่ยวภาพในปัจจุบัน

### To-Be: เป้าหมายด้านการท่องเที่ยวของไทย

### GAP Analysis

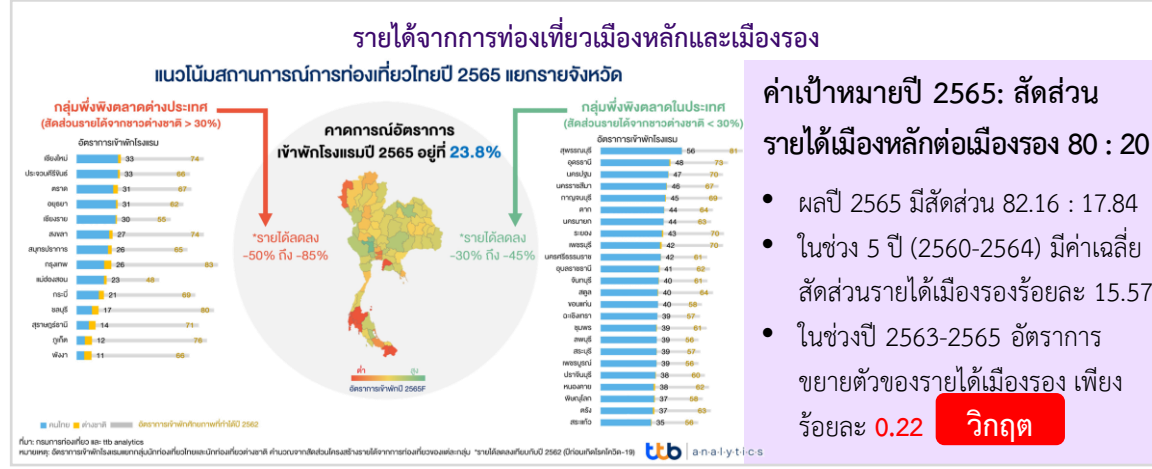


#### สัดส่วนผลิตภัณฑ์มวลรวมในประเทศด้านการท่องเที่ยว

ค่าเป้าหมายปี เพิ่มขึ้นไม่น้อยกว่า

2566 - 2570:	ร้อยละ 25
2571 - 2575:	ร้อยละ 28
2576 - 2580:	ร้อยละ 30

- #### ปัจจัยสำคัญที่ส่งผล
- สถานการณ์ COVID-19
  - เศรษฐกิจชะลอตัว ภาวะเงินเฟ้อ
  - มาตรการต่าง ๆ เช่น ความปลอดภัย สาธารณสุข เป็นต้น
  - ข่าวสาร/การประชาสัมพันธ์ที่ส่งผลต่อภาพลักษณ์และความเชื่อมั่นของประเทศ



#### อัตราการขยายตัวของรายได้จากการท่องเที่ยวในเมืองรอง (สูงกว่าอัตราการขยายตัวของรายได้จากการท่องเที่ยวรวมในประเทศ)

ค่าเป้าหมายปี ไม่น้อยกว่า


2566 - 2570:	ร้อยละ 5
2571 - 2575:	ร้อยละ 7
2576 - 2580:	ร้อยละ 10

- #### การลด/ปิดช่องว่าง (GAP)
- จุดเน้นตามแผนแม่บทฯ
- มุ่งเน้นนักท่องเที่ยวคุณภาพ
  - สร้างความหลากหลายด้านการท่องเที่ยว
  - พัฒนาการท่องเที่ยวในสาขาที่มีศักยภาพ
  - รักษาจุดเด่นประเทศ (วัฒนธรรม/ประเพณี)
  - ให้คุณค่ากับทรัพยากรและสิ่งแวดล้อม
- #### ประเด็นการตรวจสอบของ คตป. ที่น่าสนใจ
- ส่งเสริมการท่องเที่ยวชุมชนเชิงสร้างสรรค์/เชิงประวัติศาสตร์ วัฒนธรรม รวมถึงต่อยอดทุนทางวัฒนธรรม
  - พัฒนา/เพิ่มมูลค่าสินค้า บริการ และแหล่งท่องเที่ยว
  - ส่งเสริมภาพยนตร์/วิทัศน์คุณภาพลักษณะประเทศผ่านสื่อบันเทิง (Soft Power)
  - ปรับปรุงกฎ ระเบียบเกี่ยวกับการประกอบธุรกิจโรงแรม

ตัวชี้วัดผลลัพธ์: รายได้จากการท่องเที่ยวของประเทศ

# 3 Joint KPIs 67: Agenda 3 รายได้จากการท่องเที่ยว

## ความเชื่อมโยงแผนระดับชาติ



ยุทธศาสตร์ชาติ  
การสร้างความสามารถ  
ในการแข่งขัน


**ยุทธศาสตร์ชาติ**  
**การสร้างความสามารถ**  
**ในการแข่งขัน**

ตัวชี้วัดยุทธศาสตร์ชาติ

1. รายได้ประชาชาติ การขยายตัวของผลิตภัณฑ์มวลรวมภายในประเทศและการกระจายรายได้
2. ผลผลิตภาพการผลิตของประเทศ ทั้งในปัจจุบันการผลิตและแรงงาน
3. การลงทุนเพื่อการวิจัยและพัฒนา
4. ความสามารถในการแข่งขันของประเทศ

ประเด็นย่อยที่ 3 สร้างความหลากหลายด้านการท่องเที่ยว

- (1) **ท่องเที่ยวเชิงสร้างสรรค์และวัฒนธรรม**
- (2) **ท่องเที่ยวเชิงธุรกิจ**
- (3) **ท่องเที่ยวเชิงสุขภาพ ความงาม และแพทย์แผนไทย**
- (4) **ท่องเที่ยวสำราญทางน้ำ**
- (5) **ท่องเที่ยวเชื่อมโยงภูมิภาค**



5  
การท่องเที่ยว

**แผนแม่บทฯ ประเด็น 5**  
**การท่องเที่ยว**

แผนแม่บทย่อย 05.1 การท่องเที่ยวเชิงสร้างสรรค์และวัฒนธรรม

เป้าหมาย 050101 : รายได้จากการท่องเที่ยวเชิงสร้างสรรค์และวัฒนธรรมเพิ่มขึ้น

เป้าหมาย 050102 : เมืองและชุมชนที่มีศักยภาพด้านการท่องเที่ยวสร้างสรรค์และวัฒนธรรมเพิ่มขึ้น

เป้าหมาย 050103 : สินค้าท่องเที่ยวเชิงสร้างสรรค์และวัฒนธรรมได้รับการขึ้นทะเบียนทรัพย์สินทางปัญญาเพิ่มขึ้น

แผนแม่บทย่อย 05.2 การท่องเที่ยวเชิงธุรกิจ

เป้าหมาย 050201 : รายได้จากท่องเที่ยวเชิงธุรกิจเพิ่มขึ้น

เป้าหมาย 050202 : การเป็นจุดหมายปลายทางในการจัดการประชุมนานาชาติของไทย

แผนแม่บทย่อย 05.3 การท่องเที่ยวเชิงสุขภาพ ความงาม และแพทย์แผนไทย

เป้าหมาย 050301 : รายได้จากการท่องเที่ยวเชิงสุขภาพ ความงาม และแพทย์แผนไทย เพิ่มขึ้น

เป้าหมาย 050302 : อันดับด้านรายได้การท่องเที่ยวเชิงสุขภาพของประเทศไทย

เป้าหมาย 050303 : สถานประกอบการด้านการท่องเที่ยวเชิงสุขภาพและบริการทางการแพทย์ได้รับมาตรฐานเพิ่มขึ้น

แผนแม่บทย่อย 05.4 การท่องเที่ยวสำราญทางน้ำ

เป้าหมาย 050401 : รายได้จากการท่องเที่ยวสำราญทางน้ำเพิ่มขึ้น

เป้าหมาย 050402 : การขยายตัวของท่าเรือท่องเที่ยวในประเทศไทยเพิ่มขึ้น

แผนแม่บทย่อย 05.5 การท่องเที่ยวเชื่อมโยงภูมิภาค

เป้าหมาย 050501 : ประเทศไทยเป็นจุดเชื่อมต่อการเดินทางของนักท่องเที่ยวในภูมิภาคอาเซียน

แผนแม่บทย่อย 05.6 การพัฒนาระบบนิเวศการท่องเที่ยว

เป้าหมาย 050601 : นักท่องเที่ยวมีความปลอดภัยในชีวิตและทรัพย์สินมากขึ้น

เป้าหมาย 050602 : โครงสร้างพื้นฐานเพื่อสนับสนุนการท่องเที่ยวมีคุณภาพและมาตรฐานดีขึ้น

เป้าหมาย 050603 : การท่องเที่ยวอย่างมีความรับผิดชอบต่อสังคมและสิ่งแวดล้อมดีขึ้น

**แผนพัฒนาฯ**  
**ฉบับที่ 13**

หมวดหมู่ที่ 2 ไทยเป็นจุดหมายของการท่องเที่ยวที่เน้นคุณภาพและความยั่งยืน

เป้าหมายระดับหมวดหมู่

1. การท่องเที่ยวไทยเป็นการท่องเที่ยวคุณภาพสูงที่เชื่อมโยงกับอุตสาหกรรมและบริการที่มีศักยภาพอื่น
2. การปรับโครงสร้างการท่องเที่ยวให้พึ่งพานักท่องเที่ยวในประเทศและมีการกระจายโอกาสทางเศรษฐกิจมากขึ้น
3. การท่องเที่ยวไทยมีการบริหารจัดการอย่างยั่งยืนในทุกมิติ

พ.ร.บ. งบประมาณรายจ่ายประจำปีงบประมาณ พ.ศ. 2566  
แผนงานบูรณาการรายได้จากการท่องเที่ยว

# 3 Joint KPIs 67: Agenda 3 รายได้จากการท่องเที่ยว



## ความเชื่อมโยงของ Agenda กับเป้าหมายแผนแม่บทฯ ประเด็น 5 การท่องเที่ยว

<p><b>แผนแม่บทย่อย 05.1</b> การท่องเที่ยวเชิงสร้างสรรค์และวัฒนธรรม</p> <p><b>ต่อเนื่อง</b> + คตป. เป้าหมาย 050101 : รายได้จากการท่องเที่ยวเชิงสร้างสรรค์และวัฒนธรรมเพิ่มขึ้น</p> <p>2563 2564 2565</p> <p><b>ตัวชี้วัดเป้าหมาย 050101</b> อัตราการขยายตัวของรายได้จากการท่องเที่ยวเชิงสร้างสรรค์และวัฒนธรรม (ร้อยละต่อปี)</p>	<p><b>แผนแม่บทย่อย 05.2</b> การท่องเที่ยวเชิงธุรกิจ</p> <p><b>ต่อเนื่อง</b> เป้าหมาย 050201 : รายได้จากท่องเที่ยวเชิงธุรกิจเพิ่มขึ้น</p> <p>2563 2564 2565</p> <p><b>ตัวชี้วัดเป้าหมาย 050201</b> อัตราการขยายตัวของรายได้จากการท่องเที่ยวเชิงธุรกิจ (ร้อยละต่อปี)</p>	<p><b>แผนแม่บทย่อย 05.3</b> การท่องเที่ยวเชิงสุขภาพ ความงาม และแพทย์แผนไทย</p> <p><b>ต่อเนื่อง</b> เป้าหมาย 050301 : รายได้จากการท่องเที่ยวเชิงสุขภาพ ความงาม และแพทย์แผนไทยเพิ่มขึ้น</p> <p>2563 2564 2565</p> <p><b>ตัวชี้วัดเป้าหมาย 050301</b> อัตราการขยายตัวของรายได้จากการท่องเที่ยวเชิงสุขภาพ ความงาม และแพทย์แผนไทย (ร้อยละต่อปี)</p>	<p><b>แผนแม่บทย่อย 05.4</b> การท่องเที่ยวสำราญทางน้ำ</p> <p><b>ต่อเนื่อง</b> เป้าหมาย 050401 : รายได้การท่องเที่ยวสำราญทางน้ำเพิ่มขึ้น</p> <p>2563 2564 2565</p> <p><b>ตัวชี้วัดเป้าหมาย 050401</b> อัตราการขยายตัวของรายได้การท่องเที่ยวสำราญทางน้ำ (ร้อยละต่อปี)</p>	<p><b>แผนแม่บทย่อย 05.5</b> การท่องเที่ยวเชื่อมโยงภูมิภาค</p> <p>เป้าหมาย 050501 : ประเทศไทยเป็นจุดเชื่อมต่อการเดินทางของนักท่องเที่ยวในภูมิภาคอาเซียน</p> <p>2563 2564 2565</p> <p><b>ตัวชี้วัดเป้าหมาย 050501</b> อัตราการขยายตัวของจำนวนนักท่องเที่ยวต่างชาติที่เดินทางผ่านแดนระหว่างประเทศไทยกับประเทศสมาชิกอาเซียน (ร้อยละต่อปี)</p>	<p><b>แผนแม่บทย่อย 05.6</b> การพัฒนาระบบนิเวศการท่องเที่ยว</p> <p>เป้าหมาย 050601 : นักท่องเที่ยวมีความปลอดภัยในชีวิตและทรัพย์สินมากขึ้น</p> <p>2563 2564 2565</p> <p><b>ตัวชี้วัดเป้าหมาย 050601</b> การพัฒนาการเดินทางและการท่องเที่ยวด้านความปลอดภัยของนักท่องเที่ยว (อันดับของโลก ภายในปี 2570/2575/2580)</p>
<p><b>ใหม่</b> + คตป. เป้าหมาย 050102 : เมืองและชุมชนที่มีศักยภาพด้านการท่องเที่ยวสร้างสรรค์และวัฒนธรรมเพิ่มขึ้น</p> <p>2563 2564 2565</p> <p><b>ตัวชี้วัดเป้าหมาย 050102</b> จำนวนเมืองและชุมชน เชิงสร้างสรรค์และวัฒนธรรมที่ได้รับการยอมรับในระดับสากล (เมือง/ชุมชน ภายในปี 2570/2575/2580)</p>	<p>เป้าหมาย 050202 : การเป็นจุดหมายปลายทางในการจัดการประชุมนานาชาติของไทย</p> <p>2563 2564 2565</p> <p><b>ตัวชี้วัดเป้าหมาย 050202</b> การเป็นจุดหมายปลายทางของไทย ในการจัดการประชุมนานาชาติ (อันดับของโลก ภายในปี 2570/2575/2580)</p>	<p>เป้าหมาย 050302 : อันดับด้านการได้การท่องเที่ยวเชิงสุขภาพของประเทศไทย</p> <p>2563 2564 2565</p> <p><b>ตัวชี้วัดเป้าหมาย 050302</b> รายได้การท่องเที่ยว เชิงสุขภาพของประเทศไทยดีขึ้น (อันดับของโลก ภายในปี 2570/2575/2580)</p>	<p>เป้าหมาย 050402 : การขยายตัวของท่าเรือท่องเที่ยวในประเทศไทยเพิ่มขึ้น</p> <p>2563 2564 2565</p> <p><b>ตัวชี้วัดเป้าหมาย 050402</b> จำนวนท่าเรือท่องเที่ยวในประเทศไทยเพิ่มขึ้น (สะสม) (ท่า ภายในปี 2570/2575/2580)</p>	<p>เป้าหมาย 050602 : โครงสร้างพื้นฐานเพื่อสนับสนุนการท่องเที่ยวมีคุณภาพและมาตรฐานดีขึ้น</p> <p>2563 2564 2565</p> <p><b>ตัวชี้วัดเป้าหมาย 050602</b></p> <ul style="list-style-type: none"> <li>การพัฒนาการเดินทางและการท่องเที่ยวด้านโครงสร้างพื้นฐานด้านการขนส่งทางอากาศ</li> <li>การพัฒนาการเดินทางและการท่องเที่ยวด้านโครงสร้างพื้นฐานด้านการขนส่งทางบก และทางทะเล</li> <li>การพัฒนาการเดินทางและการท่องเที่ยวด้านโครงสร้างพื้นฐานบริการด้านการท่องเที่ยว (อันดับของโลกภายในปี 2570/2575/2580)</li> </ul>	<p><b>ใหม่</b> เป้าหมาย 050603 : การท่องเที่ยวอย่างมีความรับผิดชอบต่อสังคมและสิ่งแวดล้อมดีขึ้น</p> <p>2563 2564 2565</p> <p><b>ตัวชี้วัดเป้าหมาย 050603</b> การพัฒนาการเดินทางและการท่องเที่ยวด้านความยั่งยืนของสิ่งแวดล้อมและทรัพยากรธรรมชาติ (อันดับของโลก ภายในปี 2570/2575/2580)</p>
<p><b>ใหม่</b> เป้าหมาย 050103 : สินค้าท่องเที่ยวเชิงสร้างสรรค์และวัฒนธรรมได้รับการขึ้นทะเบียนทรัพย์สินทางปัญญาเพิ่มขึ้น</p> <p>2563 2564 2565</p> <p><b>ตัวชี้วัดเป้าหมาย 050103</b> อัตราการขยายตัวของจำนวนสินค้าและบริการท่องเที่ยวเชิงสร้างสรรค์และวัฒนธรรมที่ได้รับการขึ้นทะเบียนทรัพย์สินทางปัญญา (ร้อยละต่อปี)</p>	<p>เป้าหมาย 050303 : สถานประกอบการด้านการท่องเที่ยวเชิงสุขภาพและบริการทางการแพทย์ ได้รับมาตรฐานเพิ่มขึ้น</p> <p>2563 2564 2565</p> <p><b>ตัวชี้วัดเป้าหมาย 050303</b> อัตราการเพิ่มขึ้นของจำนวนสถานประกอบการด้านการท่องเที่ยวเชิงสุขภาพที่ได้รับมาตรฐานการท่องเที่ยว (ร้อยละต่อปี)</p>	<p>เป้าหมาย 050303 : สถานประกอบการด้านการท่องเที่ยวเชิงสุขภาพและบริการทางการแพทย์ ได้รับมาตรฐานเพิ่มขึ้น</p> <p>2563 2564 2565</p> <p><b>ตัวชี้วัดเป้าหมาย 050303</b> อัตราการเพิ่มขึ้นของจำนวนสถานประกอบการด้านการท่องเที่ยวเชิงสุขภาพที่ได้รับมาตรฐานการท่องเที่ยว (ร้อยละต่อปี)</p>			

สถานะการบรรลุเป้าหมายแผนแม่บท 050001

ปี 2563 ปี 2564 ปี 2565

**เป้าหมายแผนแม่บท 050001**  
ผลิตภัณฑ์มวลรวมในประเทศด้านการท่องเที่ยวต่อผลิตภัณฑ์มวลรวมในประเทศเพิ่มขึ้น

**ตัวชี้วัด**  
สัดส่วนผลิตภัณฑ์มวลรวมในประเทศด้านการท่องเที่ยวต่อผลิตภัณฑ์มวลรวมในประเทศ (เฉลี่ยร้อยละ)

สถานะการบรรลุเป้าหมายแผนแม่บท 050002

ปี 2563 ปี 2564 ปี 2565

**เป้าหมายแผนแม่บท 050002**  
รายได้จากการท่องเที่ยวของเมืองรองเพิ่มขึ้น

**ตัวชี้วัด**  
อัตราการขยายตัวของรายได้จากการท่องเที่ยวในเมืองรองสูงกว่าอัตราการขยายตัวของรายได้จากการท่องเที่ยวรวมของประเทศ (เฉลี่ยร้อยละ)

สถานะการบรรลุเป้าหมายแผนแม่บท 050003

ปี 2563 ปี 2564 ปี 2565

**เป้าหมายแผนแม่บท 050003**  
ความสามารถการแข่งขันด้านการท่องเที่ยวของประเทศไทยดีขึ้น

**ตัวชี้วัด**  
การพัฒนาการเดินทางและการท่องเที่ยว (อันดับของโลก ภายในปี 2570/2575/2580)

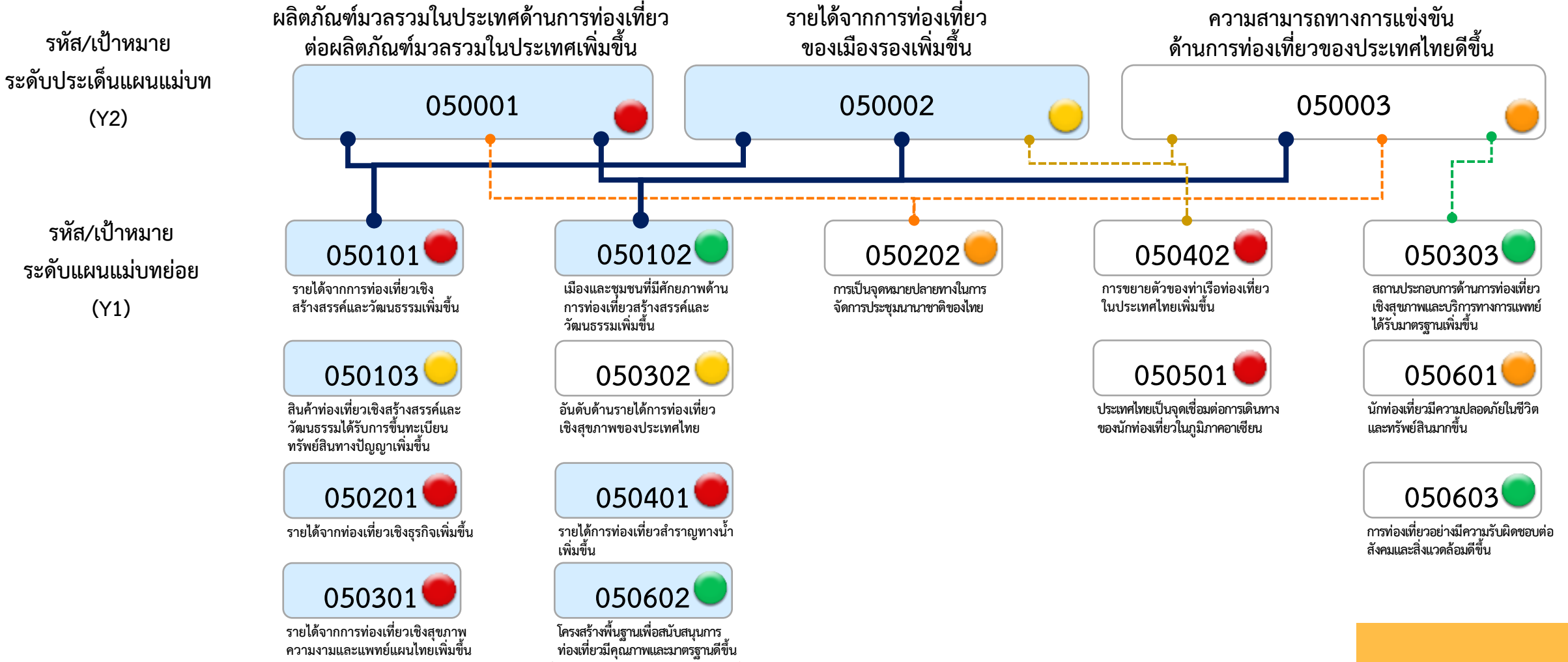
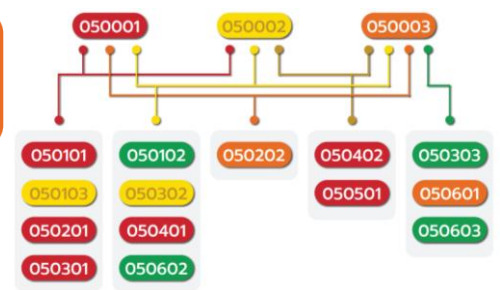
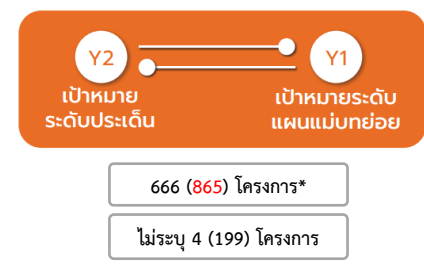
หมายเหตุ อ้างอิงจาก ทัวส์คิวค่าของประเทศไทย 140 เป้าหมายแผนแม่บทย่อยภายใต้แผนยุทธศาสตร์ชาติ (ฉบับแก้ไข ประจำปี 2566)

# 3 Joint KPIs 67: Agenda 3 รายได้จากการท่องเที่ยว

แผนแม่บทประเด็น 5 การท่องเที่ยว



ความเชื่อมโยงระหว่างเป้าหมายระดับแผนแม่บทย่อย (Y1) กับเป้าหมายระดับประเด็นแผนแม่บท (Y2)



หมายเหตุ อ้างอิงจากรายงานสรุปผลการดำเนินงานตามยุทธศาสตร์ชาติประจำปี 2565, \* หมายถึง จำนวนโครงการที่ได้รับงบประมาณ และ (จำนวนโครงการที่เสนอขอรับงบประมาณ) ปีงบประมาณ พ.ศ. 2565

# 3 Joint KPIs 67: Agenda 3 รายได้จากการท่องเที่ยว

ความเชื่อมโยงของห่วงโซ่คุณค่า (Value Chain) กับเป้าหมายแผนแม่บทฯ ประเด็น 5 การท่องเที่ยว

ความเชื่อมโยงกับแผนแม่บท	ห่วงโซ่คุณค่า (Value Chain)
<b>05.1 การท่องเที่ยวเชิงสร้างสรรค์และวัฒนธรรม</b> <b>ต่อเนื่อง + ค.ต.ป. 050101</b> ตัวชี้วัด: อัตราการขยายตัวของรายได้จากการท่องเที่ยวเชิงสร้างสรรค์และวัฒนธรรม (ร้อยละต่อปี) หน่วยงานเจ้าภาพ 1) กก. 2) กก.	V01 ฐานทุนวัฒนธรรมของพื้นที่ V02 การเพิ่มมูลค่าให้กับสินค้า บริการ และแหล่งท่องเที่ยว V03 การตลาดเพื่อการท่องเที่ยวสร้างสรรค์และวัฒนธรรม V04 สภาพแวดล้อมที่เอื้อต่อการสร้างรายได้
<b>ใหม่ + ค.ต.ป. 050102</b> ตัวชี้วัด: จำนวนเมืองและชุมชนเชิงสร้างสรรค์และ วัฒนธรรมที่ได้รับ การยอมรับในระดับสากล (เมือง/ชุมชน ภายในปี 2570/2575/2580) หน่วยงานเจ้าภาพ 1) กก. 2) กก.	V01 อัตลักษณ์ วัฒนธรรมของเมืองและชุมชน V02 นวัตกรรมเพื่อต่อยอดทุนทางวัฒนธรรมและ V03 การตลาดเพื่อการท่องเที่ยวสร้างสรรค์และวัฒนธรรม V04 สภาพแวดล้อมที่เอื้อต่อการสร้างรายได้
<b>ใหม่ 050103</b> ตัวชี้วัด: อัตราการขยายตัวของจำนวนสินค้าและบริการการท่องเที่ยวเชิงสร้างสรรค์และวัฒนธรรมที่ได้รับการขึ้นทะเบียนทรัพย์สินทางปัญญา (ร้อยละต่อปี) หน่วยงานเจ้าภาพ 1) กก. 2) ทณ.	V01 อัตลักษณ์ วัฒนธรรมของสินค้าท่องเที่ยวเชิงสร้างสรรค์และวัฒนธรรม V02 การยกระดับสินค้าและบริการ V03 การขึ้นทะเบียนทรัพย์สินทางปัญญา V04 สภาพแวดล้อมที่เอื้อต่อการสร้างรายได้
<b>05.2 การท่องเที่ยวเชิงธุรกิจ</b> <b>ต่อเนื่อง 050201</b> ตัวชี้วัด: อัตราการขยายตัวของรายได้จากการท่องเที่ยวเชิงธุรกิจ (ร้อยละต่อปี) หน่วยงานเจ้าภาพ 1) กก. 2) กก.	V01 ความพร้อมของสินค้าและบริการของการท่องเที่ยวเชิงธุรกิจ V02 การตลาดท่องเที่ยวเชิงธุรกิจที่มีประสิทธิภาพ V03 การบริหารจัดการกิจกรรมท่องเที่ยวเชิงธุรกิจให้บรรลุเป้าหมาย V04 สภาพแวดล้อมที่เอื้อต่อการส่งเสริมการท่องเที่ยวต่อเนื่องหลังจากประชุม
<b>05.3 การท่องเที่ยวเชิงสุขภาพ ความงาม และแพทย์แผนไทย</b> <b>ต่อเนื่อง 050301</b> ตัวชี้วัด: อัตราการขยายตัวของรายได้จากการท่องเที่ยวเชิงสุขภาพ ความงาม และแพทย์แผนไทย (ร้อยละต่อปี) หน่วยงานเจ้าภาพ 1) กก. 2) กก.	V01 สินค้าและบริการการท่องเที่ยวเชิงสุขภาพ V02 บุคลากรที่เกี่ยวข้องในกระบวนการท่องเที่ยวเชิงสุขภาพ V03 สิ่งอำนวยความสะดวก V04 การตลาดเพื่อสนับสนุนท่องเที่ยวเชิงสุขภาพ V05 สภาพแวดล้อมที่เอื้อต่อการเพิ่มขึ้นของรายได้และอันดับจากการท่องเที่ยวเชิงสุขภาพ
<b>05.4 การท่องเที่ยวสำราญทางน้ำ</b> <b>ต่อเนื่อง 050401</b> ตัวชี้วัด: อัตราการขยายตัวของรายได้การเที่ยวสำราญทางน้ำ (ร้อยละต่อปี) หน่วยงานเจ้าภาพ 1) กก. 2) กก.	V01 แหล่งท่องเที่ยวเชื่อมโยงท่าเรือ V02 บุคลากรด้านการท่องเที่ยวสำราญทางน้ำ และกฎหมาย V03 สิ่งอำนวยความสะดวกและอุตสาหกรรมเชื่อมโยง V04 การตลาดที่สนับสนุนท่องเที่ยวเชิงสำราญทางน้ำ V05 สภาพแวดล้อมที่เอื้อต่อการสร้างรายได้การเที่ยวสำราญทางน้ำ
<b>05.6 การพัฒนาระบบนิเวศการท่องเที่ยว</b> <b>ใหม่ 050602</b> ตัวชี้วัด: • การพัฒนาการเดินทางและการท่องเที่ยวด้านโครงสร้างพื้นฐานด้านการขนส่งทาง อากาศ • การพัฒนาการเดินทางและการท่องเที่ยวด้านโครงสร้างพื้นฐานด้านการขนส่งทางบก และทางทะเล • การพัฒนาการเดินทางและการท่องเที่ยวด้านโครงสร้างพื้นฐานบริการด้านการท่องเที่ยว (อันดับของโลกภายในปี 2570/2575/2580) หน่วยงานเจ้าภาพ 1) กก. 2) คค.	V01 โครงสร้างพื้นฐานเชื่อมโยงการท่องเที่ยว V02 สิ่งอำนวยความสะดวกที่ครอบคลุมทุกกลุ่มเป้าหมาย V03 สภาพแวดล้อมที่เอื้อต่อการพัฒนาโครงสร้างพื้นฐานเพื่อสนับสนุนการท่องเที่ยว

Joint KPIs ตาม Agenda สำคัญ



รายได้จากการท่องเที่ยวของประเทศ

# 3 Joint KPIs 67: Agenda 3 รายได้จากการท่องเที่ยว

ความเชื่อมโยงของห่วงโซ่คุณค่า (Value Chain) กับเป้าหมายแผนแม่บทฯ ประเด็น 5 การท่องเที่ยว



ความเชื่อมโยงกับแผนแม่บท		ห่วงโซ่คุณค่า (Value Chain)					
05.1 การท่องเที่ยวเชิงสร้างสรรค์และวัฒนธรรม	<b>ต่อเนื่อง + คตป.</b> <b>050101</b> <b>ตัวชี้วัด:</b> อัตราการขยายตัวของรายได้จากการท่องเที่ยวเชิงสร้างสรรค์และวัฒนธรรม (ร้อยละต่อปี) <b>หน่วยงานเจ้าภาพ:</b> 1) กก. 2) กก.	V01 1. กก. (สป.กก.) 2. กษ. (กกก.) 3. วธ. (สป.วธ.) 4. อว. 5. มท. (ปค.)	V02 1. กก. (สป.กก./กทท./ททท./อพท.) 2. กษ. (กกก./กลท./กสท./กรมทอนใหม่) 3. อท. (สทอ.) 4. วธ. (สป.วธ./สศร./ศค.) 5. มท. (พช./ปค.) 6. นร. (สศช./สศส.) 7. ทส. (อส./สพท.) 8. สธ. (คร.) 9. ขน. (สท./สศท.) 10. อค. (ออส)	V03 1. กก. (กทท./ททท./สป.กก./อพท.) 2. กษ. (สป.วธ./ศค.) 3. นร. (กปส.) 4. กษ. (กช.) 5. มท. (ปค./พช.)	V04 1. กก. (สป.กก./กทท./อพท.) 2. วธ. (สป.วธ./ศช./หอภาพยนตร์) 3. นร. (สศช./กปส.) 4. กษ. (DTAM) 5. กษ. (กปม./กลท.) 6. มท. (ปค./พช.) 7. อว.	หน่วยงานหลัก สป.กก.	
	<b>ใหม่ + คตป.</b> <b>050102</b> <b>ตัวชี้วัด:</b> จำนวนเมืองและชุมชนเชิงสร้างสรรค์และวัฒนธรรมที่ได้รับการยอมรับในระดับสากล (เมือง/ชุมชน ภายในปี 2570/2575/2580) <b>หน่วยงานเจ้าภาพ:</b> 1) กก. 2) กก.	V01 1. ทส. (สผ./ท.ธ./อส.) 2. วธ. (ศก./สป.วธ./สธ.) 3. นร. (สศช./สศส./สสพ.) 4. กก. (อพท./สป.กก./กทท.) 5. กทท. 6. มท. (ปค.)	V02 1. กก. (สป.กก./กทท./อพท.) 2. นร. (สศช./สสพ.) 3. กทท. 4. วธ. (สศร.) 5. มท. (พช./สท.) 6. ทส. (สผ./ท.ธ.) 7. สธ. 8. พณ.	V03 1. กก. (สป.กก./อพท.) 2. นร. (สศช./สสพ.) 3. สธ. (กรมอนามัย/คร.) 4. นร. (สศช./สศส./สสพ.)	V04 1. กก. (สป.กก./อพท.) 2. นร. (สศช.) 3. มท. (ปค.) 4. วธ. 5. อว. 6. ธนาคาร (ธท./GSB) 7. ทส. (อส.) 8. รง. (กพร.)	หน่วยงานหลัก 1) สป.กก. 2) สสพ.	
	<b>ใหม่</b> <b>050103</b> <b>ตัวชี้วัด:</b> อัตราการขยายตัวของจำนวนสินค้าและบริการท่องเที่ยวเชิงสร้างสรรค์และวัฒนธรรมที่ได้รับการขึ้นทะเบียนทรัพย์สินทางปัญญา (ร้อยละต่อปี) <b>หน่วยงานเจ้าภาพ:</b> 1) กก. 2) พณ.	V01 1. กก. (สป.กก./กทท./อพท.)	V02 1. มท. (พช.) 2. กก. (อพท./สป.กก.)	V03 1. พณ. (DIP) 2. มท. (พช.)	V04 1. พณ. (DIP) 2. มท. (พช.) 3. กก. (สป.กก.) 4. สศช. 5. อพท. 6. ตร. 7. สศส.	หน่วยงานหลัก DIP	
05.2 การท่องเที่ยวเชิงธุรกิจ	<b>ต่อเนื่อง</b> <b>050201</b> <b>ตัวชี้วัด:</b> อัตราการขยายตัวของรายได้จากการท่องเที่ยวเชิงธุรกิจ (ร้อยละต่อปี) <b>หน่วยงานเจ้าภาพ:</b> 1) กก. 2) กก.	V01 1. กก. (สป.กก./กทท.) 2. รง. (กพร.) 3. สธ. (กรมอนามัย/สป.สธ.) 4. นร. (สสพ.) 5. อว. (สป.อว.) 6. กษ. (กลท.) 7. พณ. (สป.พณ.) 8. ทส. (อส.)	V02 1. กก. (กทท./ททท./สป.กก.) 2. นร. (กปส./สสพ.) 3. กก. (สป.กก.) 4. ทส. (อส.) 5. มท. (ปค.)	V03 1. กก. (ททท./กทท./สป.กก.) 2. นร. (สสพ.)	V04 1. กก. (สป.กก.) 2. นร. (สศช./สสพ.) 3. ทส. (อส.)	หน่วยงานหลัก สป.กก.	
05.3 การท่องเที่ยวเชิงสุขภาพ ความงาม และแพทย์แผนไทย	<b>ต่อเนื่อง</b> <b>050301</b> <b>ตัวชี้วัด:</b> อัตราการขยายตัวของรายได้จากการท่องเที่ยวเชิงสุขภาพ ความงาม และแพทย์แผนไทย (ร้อยละต่อปี) <b>หน่วยงานเจ้าภาพ:</b> 1) กก. 2) กก.	V01 1. กก. (สป.กก./กทท.) 2. สธ. (กรมอนามัย/สสท./อช./DTAM/กทท./สธ./สป.สธ.) 3. อท. (สทอ.) 4. อว. (ศค.) 5. นร. (สศช.) 6. ตร.	V02 1. สธ. (DTAM/สสท./ศร.) 2. ตร.	V03 1. กก. (สป.กก./กทท./ททท.) 2. สธ. (สสท./ศร.) 3. นร. (สศช.) 4. ตร.	V04 1. กก. (ททท.) 2. สธ. (DTAM/สสท./กรมอนามัย/ศร.)	V05 1. กก. (สป.กก./กทท.) 2. นร. (สศช.) 3. สธ. (กรมอนามัย/สสท./อช./DTAM)	หน่วยงานหลัก สป.กก.
05.4 การท่องเที่ยวสำราญทางน้ำ	<b>ต่อเนื่อง</b> <b>050401</b> <b>ตัวชี้วัด:</b> อัตราการขยายตัวของรายได้การท่องเที่ยวสำราญทางน้ำ (ร้อยละต่อปี) <b>หน่วยงานเจ้าภาพ:</b> 1) กก. 2) กก.	V01 1. กก. (สป.กก./กทท.) 2. มท. (สท.) 3. วธ. (ศค.) 4. นร. (สศช.)	V02 1. กก. (กทท./สป.กก.) 2. ศค. (จท.) 3. นร. (สศช.) 4. กก. (ศค.) 5. สธ. (สทณ.)	V03 1. กก. (สป.กก./กทท.) 2. สธ. (ศร./สทณ.) 3. นร. (สศช.) 4. มท. (สท.)	V04 1. กก. (กทท./ททท.) 2. สธ. (ศร./สทณ.) 3. นร. (สสพ.)	V05 1. กก. (สป.กก.) 2. ศค. (จท.) 3. สศช. 4. สธ. (ศร.) 5. สทณ.	หน่วยงานหลัก 1) สป.กก. 2) จท.
05.6 การพัฒนาระบบนิเวศการท่องเที่ยว	<b>ใหม่</b> <b>050602</b> <b>ตัวชี้วัด:</b> <ul style="list-style-type: none"> <li>การพัฒนาการเดินทางและการท่องเที่ยวด้านโครงสร้างพื้นฐานด้านการขนส่งทางอากาศ</li> <li>การพัฒนาการเดินทางและการท่องเที่ยวด้านโครงสร้างพื้นฐานด้านการขนส่งทางบก และทางทะเล</li> <li>การพัฒนาการเดินทางและการท่องเที่ยวด้านโครงสร้างพื้นฐานบริการด้านการท่องเที่ยว (อันดับของโลกภายในปี 2570/2575/2580)</li> </ul> <b>หน่วยงานเจ้าภาพ:</b> 1) กก. 2) กก.	V01 1. ศค. (สป.ศค./ททท./ขบ./จท./ทช./วธม.) 2. กก. (สป.กก.) 3. ตร. 4. กทท. 5. มท. (กทท./ขม.) 6. ทส. (อส./ทช.) 7. รง. (กพร.)	V02 1. กก. (สป.กก./กทท.) 2. ศค. (สป.ศค./ขบ./ข.ส./ข.ส.มก./วธม./ทส.) 3. มท. (กทท.) 4. กทท. 5. ตร. 6. DEPA 7. ทส. (อส./ทช.)	V03 1. กก. (สป.กก./กทท.) 2. นร. (สศช.) 3. ตร. 4. มท. (ปค./ขม.) 5. กทท. 6. ทส. (อส./ทช.)		หน่วยงานหลัก 1) สป.คค. 2) ทช. 3) จท.	

76 จังหวัด (สป.มท.)

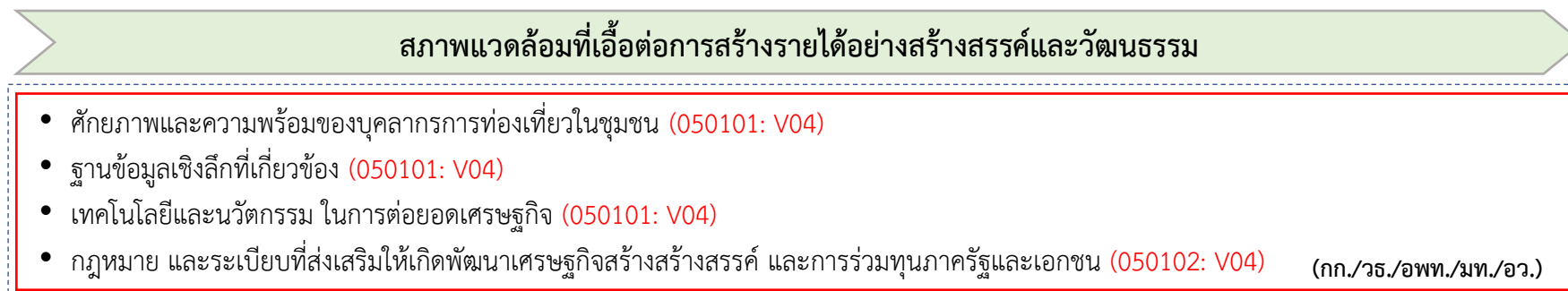
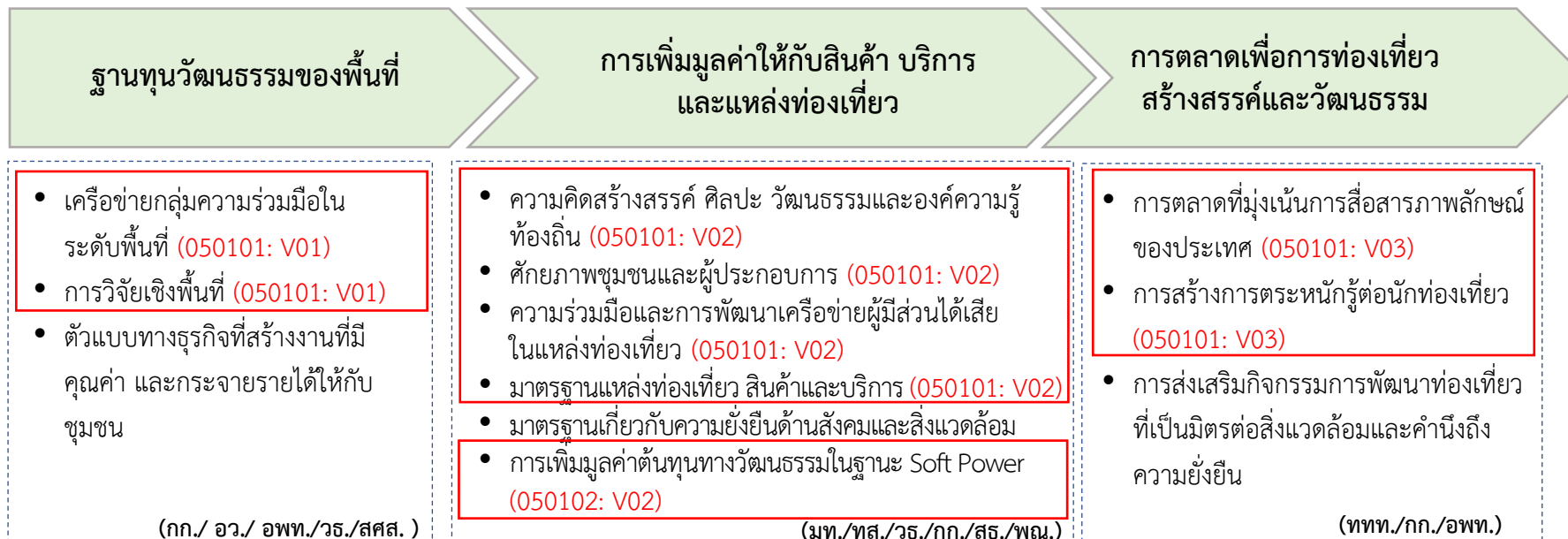
Joint KPIs ตาม Agenda สำคัญ



หมายเหตุ: เป็น Value Chain ที่มีความสอดคล้องกับประเด็นการตรวจสอบและประเมินผลภาคราชการ (คต.ป.), \* หมายถึง หน่วยงานที่ไม่ได้รับการจัดสรรงบประมาณ ปี 2565 , ตัวอักษรสีน้ำเงิน หมายถึง หน่วยงานที่ได้รับงบประมาณปี 2565 และเป็นหน่วยงานที่ร่วมตรวจสอบฯ กับ อค.ต.ป. กลุ่มกระทรวงคณะต่าง ๆ , ตัวอักษรสีแดง หมายถึง หน่วยงานที่ร่วมตรวจสอบฯ กับ อค.ต.ป. กลุ่มกระทรวงคณะต่าง ๆ , ตัวอักษรสีเขียว หมายถึง หน่วยงานที่กำหนดตัวชี้วัด ปี 2566 แต่ไม่ได้ของงบประมาณในปี 2565 , ตัวอักษรสีชมพู หมายถึง หน่วยงานที่เสนอเพิ่มในปีที่ประชุม , ตัวอักษรสีม่วง หมายถึง หน่วยงานเพิ่มเติมที่สอดคล้องกับ Value Chain

## Joint KPIs 67: Agenda 3 รายได้จากการท่องเที่ยว

ประเด็นการตรวจสอบของ อ.ค.ต.ป. กลุ่มกระทรวง คณะที่ 3 : การท่องเที่ยวเชิงสร้างสรรค์และวัฒนธรรมอย่างยั่งยืนที่เชื่อมโยงกับ Joint KPIs



- **หน่วยงานที่เกี่ยวข้อง (ร่วมตรวจสอบฯ)** กระทรวงการท่องเที่ยวและกีฬา (กก.) กระทรวง มหาดไทย (มท.) กระทรวงพาณิชย์ (พณ.) กระทรวงวัฒนธรรม (วธ.) กระทรวงทรัพยากรธรรมชาติและสิ่งแวดล้อม (ทส.) กระทรวงสาธารณสุข (สธ.) กระทรวงการอุดมศึกษา วิทยาศาสตร์ วิจัยและนวัตกรรม (อว.)
- **หน่วยงานที่สนับสนุนข้อมูล** การท่องเที่ยวแห่งประเทศไทย (ททท.) องค์การบริหารการพัฒนาพื้นที่พิเศษเพื่อการท่องเที่ยวอย่างยั่งยืน (องค์การมหาชน) (อพท.) สำนักงานส่งเสริมเศรษฐกิจสร้างสรรค์ (องค์การมหาชน) (สศส.)



# 3 Joint KPIs 67: Agenda 3 รายได้จากการท่องเที่ยว

สรุปหน่วยงานหลักและหน่วยงานสนับสนุน 64 หน่วยงาน 76 จังหวัด

## ประชุมหารือ (วันที่ 15-17 มี.ค. 66)

- ยืนยันหน่วยงานเจ้าภาพ/ หน่วยงานหลัก
- ยืนยันหน่วยงานสนับสนุน
- เห็นชอบร่าง Value Chain ในเบื้องต้น เพื่อใช้ประกอบการประชุมในครั้งถัดไป

## หน่วยงานที่ร่วมประชุม

1. สป.กก.
2. กทท.
3. ททท.
4. สป.วธ.
5. ปค.
6. ยผ.
7. พช.
8. DIP
9. สปส.
10. DTAM
11. ทล.
12. ทช.
13. จท.
14. สป.คค.

## ประชุม Workshop (เม.ย. - พ.ค. 66)

- ยืนยันหน่วยงานสนับสนุน
- ยืนยัน Value Chain
- กำหนดตัวชี้วัดและค่าเป้าหมายตาม Value Chain

หน่วยงานหลัก	หน่วยงานสนับสนุน	ส่วนราชการ	รัฐวิสาหกิจ/ อื่น ๆ	องค์กรมหาชน	จังหวัด
<b>กก.</b> 1. สป.กก. <b>พณ.</b> 1. DIP <b>คค.</b> 1. ทช.                    2. จท.                    3. สป.คค.	<b>วธ.</b> 1. สป.วธ.                    2. สศร.                    3. ศก. 4. ศน.                    5. สวธ. <b>กษ.</b> 1. กวก.                    2. กช.                    3. กสก. 4. กปศ.                    5. กรมหม่อนไหม <b>มท.</b> 1. ปค.                    2. พช.                    3. สถ. 4. ยผ. <b>ทส.</b> 1. อส.                    2. ท.ธ.                    3. สผ. 4. ทช. <b>นร.</b> 1. สศช.                    2. กปส. <b>สธ.</b> 1. คร.                    2. สป.สธ.                    3. อย. 4. DTAM                    5. กรมอนามัย                    6. สปส. 7. กวพ. <b>คค.</b> 1. ทล.                    2. ขบ.                    3. ทย. <b>อว.</b> 1. สป.อว.                    2. วศ. <b>กก.</b> 1. กทท. <b>รง.</b> 1. กพร. <b>กค.</b> 1. ศก. <b>พณ.</b> 1. สป.พณ. <b>อก.</b> 1. สมอ. <b>หน่วยงานขึ้นตรง นรม.</b> 1. ตร. สป.มท.* หมายถึง เกี่ยวข้องในฐานะดูแลจังหวัด สป.มท.** หมายถึง เกี่ยวข้องในฐานะกรมและดูแลจังหวัด	<b>กก.</b> 1. การท่องเที่ยวแห่งประเทศไทย 2. การกีฬาแห่งประเทศไทย <b>กค.</b> 1. ธนาคารเพื่อการเกษตรและสหกรณ์การเกษตร 2. ธนาคารออมสิน <b>คค.</b> 1. การรถไฟแห่งประเทศไทย 2. บริษัท ขนส่ง จำกัด 3. องค์การขนส่งมวลชนกรุงเทพ <b>มท.</b> 1. การไฟฟ้าส่วนภูมิภาค  <b>อว.</b> 1. สถาบันวิทยาลัยชุมชน <b>กทม.</b>	<b>นร.</b> 1. สำนักงานส่งเสริมการจัดประชุมและนิทรรศการ  <b>กก.</b> 1. องค์การบริหารการพัฒนาพื้นที่พิเศษเพื่อการท่องเที่ยวอย่างยั่งยืน <b>นร.</b> 1. สำนักงานส่งเสริมเศรษฐกิจสร้างสรรค์ <b>ทส.</b> 1. สำนักงานพัฒนาเศรษฐกิจจากฐานชีวภาพ <b>พณ.</b> 1. สถาบันวิจัยและพัฒนาอัญมณีและเครื่องประดับแห่งชาติ 2. สถาบันส่งเสริมศิลปหัตถกรรมไทย <b>วธ.</b> 1. หอภาพยนตร์ <b>สธ.</b> 1. สถาบันรับรองคุณภาพสถานพยาบาล 2. สถาบันการแพทย์ฉุกเฉินแห่งชาติ <b>คค.</b> 1. สำนักงานส่งเสริมเศรษฐกิจดิจิทัล	76 จังหวัด	
		44	10	10	76

# Back Up

รายละเอียดของเป้าหมายระดับแผนแม่บทย่อย

## กิจกรรมย่อยภายใต้ห่วงโซ่คุณค่า (Value Chain)



**เป้าหมาย 050101 :**  
รายได้จากการท่องเที่ยวเชิงสร้างสรรค์และวัฒนธรรมเพิ่มขึ้น

V01	14 (15)*	<ul style="list-style-type: none"> <li>F0101 เครือข่ายกลุ่มความร่วมมือทางวิชาการ</li> <li>F0102 การวิจัยเชิงพื้นที่</li> </ul>
V02	118 (123)*	<ul style="list-style-type: none"> <li>F0201 ความคิดสร้างสรรค์ ศิลปะ วัฒนธรรม และองค์ความรู้ของท้องถิ่น</li> <li>F0202 ศักยภาพชุมชน และผู้ประกอบการ</li> <li>F0203 ความร่วมมือและการพัฒนาเครือข่ายผู้มีส่วนได้ส่วนเสียในแหล่งท่องเที่ยว</li> <li>F0204 มาตรฐานของแหล่งท่องเที่ยวสินค้าและบริการ</li> </ul>
V03	79 (83)*	<ul style="list-style-type: none"> <li>F0301 การตลาด ที่มุ่งเน้นการสื่อสารคุณค่าและภาพลักษณ์ของประเทศ</li> <li>F0302 การสร้างการตระหนักรู้ต่อนักท่องเที่ยว</li> <li>F0303 กิจกรรมการท่องเที่ยวที่สร้างสรรค์</li> </ul>
V04	28 (28)*	<ul style="list-style-type: none"> <li>F0401 ศักยภาพความพร้อมของบุคลากรท่องเที่ยวในชุมชน</li> <li>F0402 ฐานข้อมูลเชิงลึกที่เกี่ยวข้องจากการท่องเที่ยว</li> <li>F0403 เทคโนโลยีและนวัตกรรม</li> </ul>

**ตัวชี้วัดเป้าหมาย 050101**  
1. อัตราการขยายตัวของรายได้จากการท่องเที่ยวเชิงสร้างสรรค์และวัฒนธรรม (ร้อยละต่อปี)

**เป้าหมาย 050102 :**  
เมืองและชุมชนที่มีศักยภาพด้านการท่องเที่ยวสร้างสรรค์และวัฒนธรรมเพิ่มขึ้น

V01	45 (52)*	<ul style="list-style-type: none"> <li>F0101 บรรยากาศของเมืองที่ส่งเสริมให้เกิดความคิดสร้างสรรค์</li> <li>F0102 ฐานวัฒนธรรมของเมืองและชุมชน</li> <li>F0103 ฐานทางทรัพยากรธรรมชาติของเมืองและชุมชน</li> </ul>
V02	11 (15)*	<ul style="list-style-type: none"> <li>F0201 พัฒนาศักยภาพบริการด้วยวิธีสมัยใหม่</li> <li>F0202 กิจกรรมสร้างสรรค์และวัฒนธรรมภายในชุมชน</li> <li>F0203 วิถีชีวิตและบรรยากาศ</li> <li>F0204 เรือราชวของชุมชน</li> </ul>
V03	11 (11)*	<ul style="list-style-type: none"> <li>F0301 การขึ้นทะเบียนเมืองที่ได้รับเมืองสร้างสรรค์</li> <li>F0302 บทบาทการมีส่วนร่วมของภาคีการพัฒนา</li> <li>F0303 แผนการพัฒนาพื้นที่</li> <li>F0304 ความสามารถของพื้นที่ในการรองรับนักท่องเที่ยว</li> <li>F0305 ศักยภาพของชุมชน</li> </ul>
V04	16 (17)*	<ul style="list-style-type: none"> <li>F0401 กฎ ระเบียบ นโยบายที่เอื้อและสนับสนุน</li> <li>F0402 ความโดดเด่นของเมืองและชุมชน</li> <li>F0403 ฐานทุนสนับสนุนแก่ชุมชนเมือง และผู้ประกอบการ</li> </ul>

**ตัวชี้วัดเป้าหมาย 050102**  
1. จำนวนเมืองและชุมชน เชิงสร้างสรรค์และ วัฒนธรรมที่ได้รับการ ยอมรับในระดับสากล (เมือง/ชุมชน ภายในปี 2570/2575/2580)

**เป้าหมาย 050103 :**  
สินค้าท่องเที่ยวเชิงสร้างสรรค์และวัฒนธรรมได้รับการขึ้นทะเบียนทรัพย์สินทางปัญญาเพิ่มขึ้น

V01	1 (1)*	<ul style="list-style-type: none"> <li>F0101 การสร้างสรรค์ผลิตภัณฑ์ สินค้าและบริการ</li> <li>F0102 คุณค่าของสินค้าและบริการที่เชื่อมโยงกับวัฒนธรรมและภูมิปัญญาท้องถิ่น</li> </ul>
V02	1 (1)*	<ul style="list-style-type: none"> <li>F0201 การพัฒนาการออกแบบสินค้า</li> <li>F0202 การมีตราสินค้า</li> <li>F0203 มาตรฐานสินค้าที่เป็นที่ยอมรับ</li> <li>F0204 สินค้าที่สอดคล้องกับความต้องการของตลาด</li> </ul>
V03	3 (3)*	<ul style="list-style-type: none"> <li>F0301 การจำแนกการขึ้นทะเบียนทรัพย์สินทางปัญญาของสินค้าท่องเที่ยว</li> <li>F0302 กระบวนการขึ้นทะเบียนทรัพย์สินทางปัญญาที่มีประสิทธิภาพ</li> </ul>
V04	1 (1)*	<ul style="list-style-type: none"> <li>F0401 องค์ความรู้ นวัตกรรม เทคโนโลยี การออกแบบ และทรัพย์สินทางปัญญา</li> <li>F0402 ความตระหนักรู้ถึงความสำคัญของสินค้าที่ได้รับการขึ้นทะเบียน</li> <li>F0403 การปกป้องกฎหมายทรัพย์สินทางปัญญา</li> <li>F0404 ศักยภาพของผู้ประกอบการ และวิสาหกิจชุมชน</li> </ul>

**ตัวชี้วัดเป้าหมาย 050103**  
1. อัตราการขยายตัวของจำนวนสินค้าและบริการการท่องเที่ยวเชิงสร้างสรรค์และวัฒนธรรมที่ได้รับการขึ้นทะเบียนทรัพย์สินทางปัญญา (เฉลี่ยร้อยละ)

**เป้าหมาย 050201 :**  
รายได้จากการท่องเที่ยวเชิงธุรกิจเพิ่มขึ้น

V01	31 (35)*	<ul style="list-style-type: none"> <li>F0101 สินค้าและบริการที่มีศักยภาพ</li> <li>F0102 โครงสร้างพื้นฐานและสิ่งอำนวยความสะดวกที่มีประสิทธิภาพ</li> <li>F0103 มาตรฐานและความเป็นมืออาชีพของบุคลากรและผู้ประกอบการที่เกี่ยวข้อง</li> </ul>
V02	24 (27)*	<ul style="list-style-type: none"> <li>F0201 การสื่อสารภาพลักษณ์ (Image and Branding) ด้านการท่องเที่ยวเชิงธุรกิจของไทยในระดับโลก</li> <li>F0202 กลุ่มตลาดเป้าหมายที่สำคัญในทุกระดับ</li> </ul>
V03	6 (7)*	<ul style="list-style-type: none"> <li>F0301 การประเมินผลชี้วัด/จัดงาน/การจัดการแข่งขันกีฬา ที่สร้างผลกระทบทางเศรษฐกิจ/สังคมสูง</li> <li>F0302 สิ่งอำนวยความสะดวกในการจัดงาน</li> </ul>
V04	2 (2)*	<ul style="list-style-type: none"> <li>F0401 ฐานข้อมูลเชิงลึกที่เกี่ยวข้อง</li> <li>F0402 เทคโนโลยี นวัตกรรม และระบบสารสนเทศ</li> </ul>

**ตัวชี้วัดเป้าหมาย 050201**  
1. อัตราการขยายตัวของรายได้จากการท่องเที่ยวเชิงธุรกิจ (ร้อยละต่อปี)

**สถานะการบรรลุเป้าหมายแผนแม่บท 050001**  
ปี 2563 ปี 2564 ปี 2565

**เป้าหมายแผนแม่บท 050001**  
1. ผลิตภัณฑ์มวลรวมในประเทศด้านการท่องเที่ยวต่อผลิตภัณฑ์มวลรวมในประเทศเพิ่มขึ้น

**ตัวชี้วัด**  
สัดส่วนผลิตภัณฑ์มวลรวมในประเทศด้านการท่องเที่ยวต่อผลิตภัณฑ์มวลรวมในประเทศ (เฉลี่ยร้อยละ)

**สถานะการบรรลุเป้าหมายแผนแม่บท 050002**  
ปี 2563 ปี 2564 ปี 2565

**เป้าหมายแผนแม่บท 050002**  
2. รายได้จากการท่องเที่ยวของเมืองรองเพิ่มขึ้น

**ตัวชี้วัด**  
อัตราการขยายตัวของรายได้จากการท่องเที่ยวใน เมืองรองสูงกว่าอัตราการขยายตัวของรายได้จากการท่องเที่ยวรวมของประเทศ (เฉลี่ยร้อยละ)

สถานะการบรรลุเป้าหมายแผนแม่บทย่อย

ปี 2563 ปี 2564 ปี 2565

250 (263) โครงการ\*

สถานะการบรรลุเป้าหมายแผนแม่บทย่อย

ปี 2563 ปี 2564 ปี 2565

83 (95) โครงการ\*

สถานะการบรรลุเป้าหมายแผนแม่บทย่อย

ปี 2563 ปี 2564 ปี 2565

6 (6) โครงการ\*

สถานะการบรรลุเป้าหมายแผนแม่บทย่อย

ปี 2563 ปี 2564 ปี 2565

63 (71) โครงการ\*

รวม 7 ห่วงโซ่คุณค่า

517 (561) โครงการ\*

## กิจกรรมย่อยภายใต้ห่วงโซ่คุณค่า (Value Chain) (ต่อ)

5  
การท่องเที่ยว



### เป้าหมาย 050301 : รายได้จากการท่องเที่ยวเชิงสุขภาพ ความงาม และแพทย์แผนไทย เพิ่มขึ้น

V01 <b>15 (16)*</b>	<ul style="list-style-type: none"> <li>F0101 มาตรฐานและความปลอดภัยของสินค้าและบริการ</li> <li>F0102 มาตรฐานสถานประกอบการ</li> <li>F0103 ความหลากหลายและความครอบคลุมของสินค้าและบริการ ที่เชื่อมโยงการท่องเที่ยว</li> </ul>
V02 <b>1 (3)*</b>	<ul style="list-style-type: none"> <li>F0201 มาตรฐานวิชาชีพของบุคลากร</li> <li>F0202 บุคลากรทางการแพทย์มีชื่อเสียงและเป็นที่ยอมรับ</li> <li>F0203 คุณภาพและความหลากหลายของบุคลากรทางการแพทย์</li> </ul>
V03 <b>6 (6)*</b>	<ul style="list-style-type: none"> <li>F0301 การดูแลสุขภาพของนักท่องเที่ยวแบบครบวงจร</li> <li>F0302 เครือข่ายท่องเที่ยวเชื่อมโยง</li> <li>F0303 การอำนวยความสะดวกในการเดินทางของนักท่องเที่ยวและญาติ</li> </ul>
V04 <b>3 (4)*</b>	<ul style="list-style-type: none"> <li>F0401 การเจาะกลุ่มเป้าหมายเฉพาะ</li> <li>F0402 การตระหนักถึงความสำคัญและยอมรับในมาตรฐานสาธารณสุข</li> <li>F0403 เครื่องมือทางการตลาดที่สอดคล้องกับกลุ่มเป้าหมาย</li> </ul>
V05 <b>4 (4)*</b>	<ul style="list-style-type: none"> <li>F0501 ฐานข้อมูลเชิงลึกที่เกี่ยวข้อง</li> <li>F0502 ความเชื่อมั่นต่อภาพลักษณ์สินค้า บริการ สถานประกอบการ</li> </ul>

**ตัวชี้วัดเป้าหมาย 050301**  
1. อัตราการขยายตัวของรายได้จากการท่องเที่ยวเชิงสุขภาพ ความงาม และแพทย์แผนไทย (ร้อยละต่อปี)

สถานะการบรรลุเป้าหมายแผนแม่บทย่อย

ปี 2563    ปี 2564    ปี 2565

29 (33) โครงการ\*

### เป้าหมาย 050302 : อันดับด้านรายได้การท่องเที่ยวเชิงสุขภาพของประเทศไทย

V01 <b>1 (1)*</b>	<ul style="list-style-type: none"> <li>F0101 มาตรฐานและความปลอดภัยของสินค้าและบริการ</li> <li>F0102 มาตรฐานสถานประกอบการ</li> <li>F0103 ความหลากหลายและความครอบคลุมของสินค้าและบริการ ที่เชื่อมโยงการท่องเที่ยว</li> </ul>
V02 <b>1 (3)*</b>	<ul style="list-style-type: none"> <li>F0201 มาตรฐานวิชาชีพของบุคลากร</li> <li>F0202 บุคลากรทางการแพทย์มีชื่อเสียงและเป็นที่ยอมรับ</li> <li>F0203 คุณภาพและความหลากหลายของบุคลากรทางการแพทย์</li> </ul>
V03 <b>1 (1)*</b>	<ul style="list-style-type: none"> <li>F0301 การดูแลสุขภาพของนักท่องเที่ยวแบบครบวงจร</li> <li>F0302 เครือข่ายท่องเที่ยวเชื่อมโยง</li> <li>F0303 การอำนวยความสะดวกในการเดินทางของนักท่องเที่ยวและญาติ</li> </ul>
V04 <b>1 (1)*</b>	<ul style="list-style-type: none"> <li>F0401 การเจาะกลุ่มเป้าหมายเฉพาะ</li> <li>F0402 การตระหนักถึงความสำคัญและยอมรับในมาตรฐานสาธารณสุข</li> <li>F0403 เครื่องมือทางการตลาดที่สอดคล้องกับกลุ่มเป้าหมาย</li> </ul>
V05 <b>1 (1)*</b>	<ul style="list-style-type: none"> <li>F0501 ฐานข้อมูลเชิงลึกที่เกี่ยวข้อง</li> <li>F0502 ความเชื่อมั่นต่อภาพลักษณ์สินค้า บริการ สถานประกอบการ</li> </ul>

**ตัวชี้วัดเป้าหมาย 050302**  
1. รายได้การท่องเที่ยวเชิงสุขภาพของประเทศไทยขึ้น (อันดับของโลก ภายในปี 2570/2575/2580)

สถานะการบรรลุเป้าหมายแผนแม่บทย่อย

ปี 2563    ปี 2564    ปี 2565

2 (2) โครงการ\*

### เป้าหมาย 050401 : รายได้จากการท่องเที่ยวสำราญทางน้ำเพิ่มขึ้น

V01 <b>1 (1)*</b>	<ul style="list-style-type: none"> <li>F0101 เส้นทางเชื่อมโยงจากท่าเรือไปยังแหล่งท่องเที่ยว</li> <li>F0102 คีย์ภาพแหล่งท่องเที่ยว</li> <li>F0103 ขีดความสามารถในการรองรับนักท่องเที่ยว</li> </ul>
V02 <b>2 (2)*</b>	<ul style="list-style-type: none"> <li>F0201 บุคลากรด้านการท่องเที่ยวทางน้ำ</li> <li>F0202 ระบบ กฎหมายที่เอื้อต่อการดำเนินงาน</li> </ul>
V03 <b>2 (2)*</b>	<ul style="list-style-type: none"> <li>F0301 การเป็นท่าเรือเริ่มต้นหรือปลายทางของการท่องเที่ยวสำราญทางน้ำ</li> <li>F0302 การสร้างผู้ให้บริการท่องเที่ยวสำราญทางน้ำ</li> <li>F0303 การสนับสนุนเครือข่ายธุรกิจระหว่างภาคเอกชน</li> <li>F0304 คุณภาพของอุตสาหกรรมและบริการเชื่อมโยง</li> </ul>
V04 <b>2 (3)*</b>	<ul style="list-style-type: none"> <li>F0401 การสื่อสาร สร้างการรับรู้ แหล่งท่องเที่ยวสำราญทางน้ำ</li> <li>F0402 กิจกรรมการตลาด</li> <li>F0403 การจัดงานที่สอดคล้องกับช่วงเวลาเที่ยวของเรือท่องเที่ยว</li> <li>F0404 เส้นทางการท่องเที่ยวใหม่ในประเทศไทย</li> </ul>
V05 <b>1 (1)*</b>	<ul style="list-style-type: none"> <li>F0501 ทำเรือและร่องน้ำเพื่อรองรับเรือท่องเที่ยวขนาดต่าง ๆ</li> <li>F0502 ฐานข้อมูลเชิงลึกที่เกี่ยวข้อง</li> <li>F0503 การอำนวยความสะดวกในการประกอบธุรกิจสำราญทางน้ำ</li> <li>F0504 กฎ ระเบียบ นโยบายที่เอื้อต่อการท่องเที่ยวสำราญทางน้ำ</li> </ul>

**ตัวชี้วัดเป้าหมาย 050401**  
1. อัตราการขยายตัวของรายได้การท่องเที่ยวสำราญทางน้ำ (ร้อยละต่อปี)

สถานะการบรรลุเป้าหมายแผนแม่บทย่อย

ปี 2563    ปี 2564    ปี 2565

7 (8) โครงการ\*

### เป้าหมาย 050602 : โครงสร้างพื้นฐานเพื่อสนับสนุนการท่องเที่ยวมีคุณภาพและมาตรฐานดีขึ้น

V01 <b>33 (36)*</b>	<ul style="list-style-type: none"> <li>F0101 การพัฒนา ทาน บำรุงรักษาในลวดคีย์ ใต้มาตรฐานและเชิงการได้สม่ำเสมอ</li> <li>F0102 ความพร้อมของโครงสร้างพื้นฐานในแหล่งท่องเที่ยว</li> <li>F0103 การเข้าถึงแหล่งท่องเที่ยว</li> </ul>
V02 <b>24 (27)*</b>	<ul style="list-style-type: none"> <li>F0201 บริการสาธารณะและสาธารณูปโภคในแหล่งท่องเที่ยว</li> <li>F0202 ศูนย์บริการข้อมูลนักท่องเที่ยว</li> <li>F0203 บริการทางรถเดินที่เข้าถึงและครอบคลุม</li> <li>F0204 ความสะดวกในการเข้าถึงเทคโนโลยีสารสนเทศ</li> <li>F0205 ทรัพยากรคนงานที่เชื่อมโยงและสะดวกสบาย</li> </ul>
V03 <b>20 (20)*</b>	<ul style="list-style-type: none"> <li>F0301 การบังคับใช้กฎหมายอย่างเคร่งครัด</li> <li>F0302 การมีส่วนร่วมของภาคีการพัฒนาต่าง ๆ</li> <li>F0303 ฐานข้อมูลเชิงลึกที่เกี่ยวข้อง</li> <li>F0304 ความพึงพอใจ</li> </ul>

**ตัวชี้วัดเป้าหมาย 050602**  
1. การพัฒนาการเดินทางและ การท่องเที่ยวด้านโครงสร้าง พื้นฐานด้านการขนส่งทางอากาศ/บก/ทะเล/บริการด้านการท่องเที่ยว (อันดับของโลก ภายในปี 2570/2575/2580)

สถานะการบรรลุเป้าหมายแผนแม่บทย่อย

ปี 2563    ปี 2564    ปี 2565

77 (83) โครงการ\*

สถานะการบรรลุเป้าหมายแผนแม่บท 050001

ปี 2563    ปี 2564    ปี 2565

**เป้าหมายแผนแม่บท 050001**  
1. ผลิตภัณฑ์มวลรวมในประเทศด้านการท่องเที่ยวต่อผลิตภัณฑ์มวลรวมในประเทศเพิ่มขึ้น

**ตัวชี้วัด**  
สัดส่วนผลิตภัณฑ์มวลรวมในประเทศด้านการท่องเที่ยวต่อผลิตภัณฑ์มวลรวมในประเทศ (เฉลี่ยร้อยละ)

สถานะการบรรลุเป้าหมายแผนแม่บท 050002

ปี 2563    ปี 2564    ปี 2565

**เป้าหมายแผนแม่บท 050002**  
2. รายได้จากการท่องเที่ยวของเมืองรองเพิ่มขึ้น

**ตัวชี้วัด**  
อัตราการขยายตัวของรายได้จากการท่องเที่ยวในเมืองรองสูงกว่าอัตราการขยายตัวของรายได้จากการท่องเที่ยวรวมของประเทศ (เฉลี่ยร้อยละ)

รวม 7 ห่วงโซ่คุณค่า  
517 (561)  
โครงการ\*

# Back Up

Joint KPIs 66

# 3 Joint KPIs 67: Agenda 3 รายได้จากการท่องเที่ยว

ตัวชี้วัด Joint KPIs ปี 2566

แผนแม่บทย่อย 05.1 การท่องเที่ยวเชิงสร้างสรรค์และวัฒนธรรม

เป้าหมาย 050101: รายได้จากการท่องเที่ยวเชิงสร้างสรรค์และวัฒนธรรมเพิ่มขึ้น



ส่วนราชการ		ตัวชี้วัดที่ส่วนราชการเสนอ	
1. สำนักงานปลัดกระทรวงการท่องเที่ยวและกีฬา 2. กรมการท่องเที่ยว		1. รายได้จากการท่องเที่ยวของนักท่องเที่ยวต่างชาติ* 2. รายได้จากการท่องเที่ยวของผู้เยี่ยมเยือนชาวไทย*	
ส่วนราชการ	ตัวชี้วัดที่ส่วนราชการเสนอ	ส่วนราชการ	ตัวชี้วัดที่ส่วนราชการเสนอ
ส.ป.กระทรวงวัฒนธรรม	เป็นตัวชี้วัดเดียวกับ V02	กรมส่งเสริมการเกษตร	ร้อยละของรายได้ที่เพิ่มขึ้นของวิสาหกิจชุมชนที่ประกอบกิจกรรมด้านท่องเที่ยวเชิงเกษตร
		กรมอุทยานฯ	จำนวนแหล่งท่องเที่ยวในอุทยานแห่งชาติที่ขอรับรองมาตรฐานคุณภาพแหล่งท่องเที่ยว
		กรมการพัฒนาชุมชน	จำนวนชุมชนท่องเที่ยว OTOP นวัตวิถีได้รับการพัฒนาศักยภาพและพร้อมสู่การเป็นเส้นทางท่องเที่ยว
		ส.ป.กระทรวงวัฒนธรรม	รายได้ที่เพิ่มขึ้นจากการส่งเสริม สนับสนุนผลิตภัณฑ์ทางวัฒนธรรม (CPOT) มาสร้างมูลค่าทางเศรษฐกิจ
		สำนักงานส่งเสริมเศรษฐกิจสร้างสรรค์	จำนวนเมืองเศรษฐกิจสร้างสรรค์ที่มีศักยภาพด้านการท่องเที่ยวเชิงสร้างสรรค์และวัฒนธรรม
ส่วนราชการ	ตัวชี้วัดที่ส่วนราชการเสนอ	ส่วนราชการ	ตัวชี้วัดที่ส่วนราชการเสนอ
		การท่องเที่ยวแห่งประเทศไทย	อัตราการรับรู้ถึงกิจกรรมท่องเที่ยวสินค้า/บริการทางการท่องเที่ยวของกลุ่มเป้าหมาย
		องค์การพัฒนาพื้นที่พิเศษเพื่อการท่องเที่ยวอย่างยั่งยืน (อพท.)	จำนวนชุมชนท่องเที่ยวที่ได้รับการผลักดันเข้าสู่ตลาดอุตสาหกรรมการท่องเที่ยว
		กรมส่งเสริมการปกครองท้องถิ่น	จำนวนองค์กรปกครองท้องถิ่นที่สนับสนุนหรือจัดให้มีการโฆษณาประชาสัมพันธ์ให้แก่การท่องเที่ยว
		กรมการพัฒนาชุมชน	เป็นตัวชี้วัดเดียวกับ V02
		ส.ป.กระทรวงวัฒนธรรม	เป็นตัวชี้วัดเดียวกับ V02
		กรมประชาสัมพันธ์	ร้อยละการสร้างการตระหนักรู้ต่อนักท่องเที่ยว
		สำนักงานส่งเสริมเศรษฐกิจสร้างสรรค์	เป็นตัวชี้วัดเดียวกับ V02
ส่วนราชการ	ตัวชี้วัดที่ส่วนราชการเสนอ		
กรมการพัฒนาชุมชน	เป็นตัวชี้วัดเดียวกับ V02		

เป้าหมายแผนแม่บทย่อย :

รายได้จากการท่องเที่ยวเชิงสร้างสรรค์และวัฒนธรรมเพิ่มขึ้น

ตัวชี้วัดเป้าหมาย 050101  
1. อัตราการขายตัวของรายได้จากการท่องเที่ยวเชิงสร้างสรรค์และวัฒนธรรม (เฉลี่ยร้อยละ)

หมายเหตุ : ขีดเส้นใต้ หมายถึง หน่วยงานสำคัญในการขับเคลื่อนห่วงโซ่มูลค่า  
\* หมายถึง ถ่ายทอดเป็นตัวชี้วัดระดับจังหวัด (27 จังหวัด) อาจมีการเปลี่ยนแปลงโดยพิจารณาจากลำดับผลการดำเนินงานสูงสุดของตัวชี้วัดที่เกี่ยวข้อง

# 3 Joint KPIs 67: Agenda 3 รายได้จากการท่องเที่ยว

ตัวชี้วัด Joint KPIs ปี 2566

แผนแม่บท 05.2 การท่องเที่ยวเชิงธุรกิจ

เป้าหมาย 050201 : รายได้จากการท่องเที่ยวเชิงธุรกิจเพิ่มขึ้น



**เป้าหมายแผนแม่บทย่อย :**  
รายได้จากการท่องเที่ยวเชิงธุรกิจเพิ่มขึ้น

ตัวชี้วัดเป้าหมาย 050201  
1. อัตราการขยายตัวของรายได้จากการท่องเที่ยวเชิงธุรกิจ (เฉลี่ยร้อยละ)

V 01 : ความพร้อมของสินค้าและบริการของการท่องเที่ยวเชิงธุรกิจ		V 02 : การตลาดท่องเที่ยวเชิงธุรกิจที่มีประสิทธิภาพ		V 03 : การบริหารจัดการกิจกรรมท่องเที่ยวเชิงธุรกิจให้บรรลุเป้าหมาย		V 04 : สภาพแวดล้อมที่เอื้อต่อการส่งเสริมการท่องเที่ยวต่อเนื่องหลังจากประชุม	
ส่วนราชการ		ตัวชี้วัดที่ส่วนราชการเสนอ					
1. สำนักงานปลัดกระทรวงการท่องเที่ยวและกีฬา 2. กรมการท่องเที่ยว		1. รายได้จากการท่องเที่ยวของนักท่องเที่ยวต่างชาติ* 2. รายได้จากการท่องเที่ยวของผู้เยี่ยมเยือนชาวไทย*					
ส่วนราชการ	ตัวชี้วัดที่ส่วนราชการเสนอ	ส่วนราชการ	ตัวชี้วัดที่ส่วนราชการเสนอ	ส่วนราชการ	ตัวชี้วัดที่ส่วนราชการเสนอ	ส่วนราชการ	ตัวชี้วัดที่ส่วนราชการเสนอ
สป.กระทรวงการอุดมฯ	จำนวนผลิตภัณฑ์ OTOP ที่ได้รับการยกระดับด้วยวิทยาศาสตร์ เทคโนโลยีและนวัตกรรม	การท่องเที่ยวแห่งประเทศไทย	อัตราการรับรู้ถึงกิจกรรมท่องเที่ยว สินค้า/บริการทางกการท่องเที่ยวเชิงกีฬาของกลุ่มเป้าหมาย	การท่องเที่ยวแห่งประเทศไทย	เป็นตัวชี้วัดเดียวกับ V02		
กรมทางหลวงชนบท	ระยะทางที่ดำเนินการก่อสร้างทางหลวงชนบทเพื่อสนับสนุนยุทธศาสตร์การท่องเที่ยว	กรมประชาสัมพันธ์	ร้อยละของกลุ่มเป้าหมายรับรู้ในการประชาสัมพันธ์เพื่อสร้างภาพลักษณ์ (Image and Branding) ด้านการท่องเที่ยวเชิงธุรกิจของไทย	สำนักงานส่งเสริมการจัดประชุมและนิทรรศการ (องค์การมหาชน)	เป็นตัวชี้วัดเดียวกับ V01		
กรมโยธาธิการฯ	จำนวนโครงการพัฒนาปัจจัยพื้นฐานด้านการท่องเที่ยวที่ก่อสร้างแล้วเสร็จ	สำนักงานส่งเสริมการจัดประชุมและนิทรรศการ (องค์การมหาชน)	เป็นตัวชี้วัดเดียวกับ V01				
สำนักงานส่งเสริมการจัดประชุมและนิทรรศการ (องค์การมหาชน)	อัตราการขยายตัวของรายได้จากการท่องเที่ยวเชิงธุรกิจ (เฉลี่ยร้อยละ)						

หมายเหตุ : ขีดเส้นใต้ หมายถึง หน่วยงานสำคัญในการขับเคลื่อนห่วงโซ่คุณค่า  
\* หมายถึง ถ่ายทอดเป็นตัวชี้วัดระดับจังหวัด (27 จังหวัด) อาจมีการเปลี่ยนแปลงโดยพิจารณาจากลำดับผลการดำเนินงานสูงสุดของตัวชี้วัดที่เกี่ยวข้อง

# 3 Joint KPIs 67: Agenda 3 รายได้จากการท่องเที่ยว

ตัวชี้วัด Joint KPIs ปี 2566

แผนแม่บท 05.3 การท่องเที่ยวเชิงสุขภาพ ความงาม และแพทย์แผนไทย

เป้าหมาย 050301 : รายได้จากการท่องเที่ยวเชิงสุขภาพ ความงาม และแพทย์แผนไทย เพิ่มขึ้น



V 01 : สินค้าและบริการ การท่องเที่ยวเชิงสุขภาพ		V 02 : บุคลากรที่เกี่ยวข้อง ในกระบวนการท่องเที่ยวเชิงสุขภาพ		V 03 : สิ่งอำนวยความสะดวก		V 04 : การตลาดเพื่อสนับสนุนการท่องเที่ยวเชิงสุขภาพ		V 05 : สภาพแวดล้อมที่เอื้อต่อการเพิ่มขึ้นของรายได้และอันดับจากการท่องเที่ยวเชิงสุขภาพ	
ส่วนราชการ		ตัวชี้วัดที่ส่วนราชการเสนอ							
1. สำนักงานปลัดกระทรวงการท่องเที่ยวและกีฬา 2. กรมการท่องเที่ยว		1. รายได้จากการท่องเที่ยวของนักท่องเที่ยวต่างชาติ* 2. รายได้จากการท่องเที่ยวของผู้เยี่ยมเยือนชาวไทย*							
ส่วนราชการ	ตัวชี้วัดที่ส่วนราชการเสนอ					ส่วนราชการ	ตัวชี้วัดที่ส่วนราชการเสนอ		
กรมการแพทย์แผนไทยฯ	ร้อยละของศูนย์เวลเนส (Wellness Center)/แหล่งท่องเที่ยวเชิงสุขภาพ ที่ได้รับการยกระดับแบบมีส่วนร่วมและสร้างสรรค์ด้านภูมิปัญญาการแพทย์แผนไทย การแพทย์ทางเลือก และสมุนไพรให้มีคุณค่าและมูลค่าสูงเพิ่มขึ้น					การท่องเที่ยวแห่งประเทศไทย	จำนวนผู้ซื้อสินค้าและบริการทางการท่องเที่ยวเชิงสุขภาพจากการดำเนินงานของ ททท.		
สำนักงานคณะกรรมการอาหารและยา	1. ร้อยละของผลิตภัณฑ์สุขภาพกลุ่มเป้าหมายที่ได้รับการตรวจสอบได้มาตรฐานตามเกณฑ์ที่กำหนด 2. ร้อยละของสถานประกอบการผลิตภัณฑ์สุขภาพกลุ่มเป้าหมายได้มาตรฐานตามเกณฑ์ที่กำหนด								
กรมสนับสนุนบริการสุขภาพ	อัตราการเพิ่มขึ้นของจำนวนสถานประกอบการด้านการท่องเที่ยวเชิงสุขภาพที่ได้รับมาตรฐานตามที่กำหนด								

**เป้าหมายแผนแม่บทย่อย :**

รายได้จากการท่องเที่ยวเชิงสุขภาพ ความงาม และแพทย์แผนไทยเพิ่มขึ้น

**ตัวชี้วัดเป้าหมาย 050301**

1. อัตราการขยายตัวของรายได้จากการท่องเที่ยวเชิงสุขภาพ ความงาม และแพทย์แผนไทย (เฉลี่ยร้อยละ)

หมายเหตุ : ขีดเส้นใต้ หมายถึง หน่วยงานสำคัญในการขับเคลื่อนห่วงโซ่คุณค่า  
\* หมายถึง ถ่ายทอดเป็นตัวชี้วัดระดับจังหวัด (27 จังหวัด) อาจมีการเปลี่ยนแปลงโดยพิจารณาจากลำดับผลการดำเนินงานสูงสุดของตัวชี้วัดที่เกี่ยวข้อง



## Joint KPIs 67: Agenda 3 รายได้จากการท่องเที่ยว

ตัวชี้วัด Joint KPIs ปี 2566

แผนแม่บท 05.4 การท่องเที่ยวสำราญทางน้ำ

เป้าหมาย 050401 : รายได้จากการท่องเที่ยวจากการสำราญทางน้ำเพิ่มขึ้น

V 01 : แหล่งท่องเที่ยวเชื่อมโยงท่าเรือ		V 02 : บุคลากรด้านการท่องเที่ยวสำราญทางน้ำ และกฎหมาย		V 03 : สิ่งอำนวยความสะดวกและอุตสาหกรรมเชื่อมโยง		V 04 : การตลาดเพื่อสนับสนุนการท่องเที่ยวสำราญทางน้ำ		V 05 : สภาพแวดล้อมที่เอื้อต่อการสร้างรายได้การท่องเที่ยวสำราญทางน้ำ	
ส่วนราชการ				ตัวชี้วัดที่ส่วนราชการเสนอ					
1. สำนักงานปลัดกระทรวงการท่องเที่ยวและกีฬา 2. กรมการท่องเที่ยว				1. รายได้จากการท่องเที่ยวของนักท่องเที่ยวชาวต่างชาติ* 2. รายได้จากการท่องเที่ยวของผู้เยี่ยมเยือนชาวไทย*					
ส่วนราชการ		ตัวชี้วัดที่ส่วนราชการเสนอ						ส่วนราชการ	
กรมศุลกากร		ร้อยละความพึงพอใจของผู้รับบริการในการปฏิบัติพิธีการศุลกากรสำหรับเรือสำราญและกีฬาไม่น้อยกว่าร้อยละ 80						กรมป้องกันและบรรเทาสาธารณภัย	
								ประชาชนได้รับการแจ้งเตือนภัยและมีการเตรียมความพร้อมในการรับมือสาธารณภัยตามระยะเวลาที่กำหนด	



เป้าหมายแผนแม่บทย่อย :

รายได้จากการท่องเที่ยวจากการสำราญทางน้ำเพิ่มขึ้น

ตัวชี้วัดเป้าหมาย 050401

- อัตราการขยายตัวของรายได้การท่องเที่ยวสำราญทางน้ำ (เฉลี่ยร้อยละ)

หมายเหตุ : ขีดเส้นใต้หมายถึง หน่วยงานสำคัญในการขับเคลื่อนห่วงโซ่มูลค่า

\* หมายถึง ถ่ายทอดเป็นตัวชี้วัดระดับจังหวัด (27 จังหวัด) อาจมีการเปลี่ยนแปลงโดยพิจารณาจากลำดับผลการดำเนินงานสูงสุดของตัวชี้วัดที่เกี่ยวข้อง