

การประชุมเชิงปฏิบัติการ

เพื่อจัดทำตัวชี้วัดขับเคลื่อนการบูรณาการร่วมกัน (Joint KPIs)

ประจำปีงบประมาณ พ.ศ. 2568

ประเด็นที่ 3 รายได้จากการท่องเที่ยว

วันพุธที่ 7 กุมภาพันธ์ 2567 เวลา 13.30 – 16.00 น. ผ่านสื่ออิเล็กทรอนิกส์ (Zoom)





ประเด็นเป้าหมาย 3 : รายได้จากการท่องเที่ยว

1 การวิเคราะห์ผลการประเมินตัวชี้วัดขับเคลื่อนการบูรณาการร่วมกัน (Joint KPIs) ประจำปีงบประมาณ พ.ศ. 2566

2 ตัวชี้วัดขับเคลื่อนการบูรณาการร่วมกัน (Joint KPIs) ประจำปีงบประมาณ พ.ศ. 2567

3 (ร่าง) ตัวชี้วัดขับเคลื่อนการบูรณาการร่วมกัน (Joint KPIs) ประจำปีงบประมาณ พ.ศ. 2568

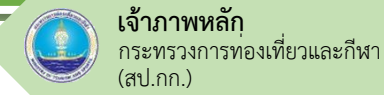
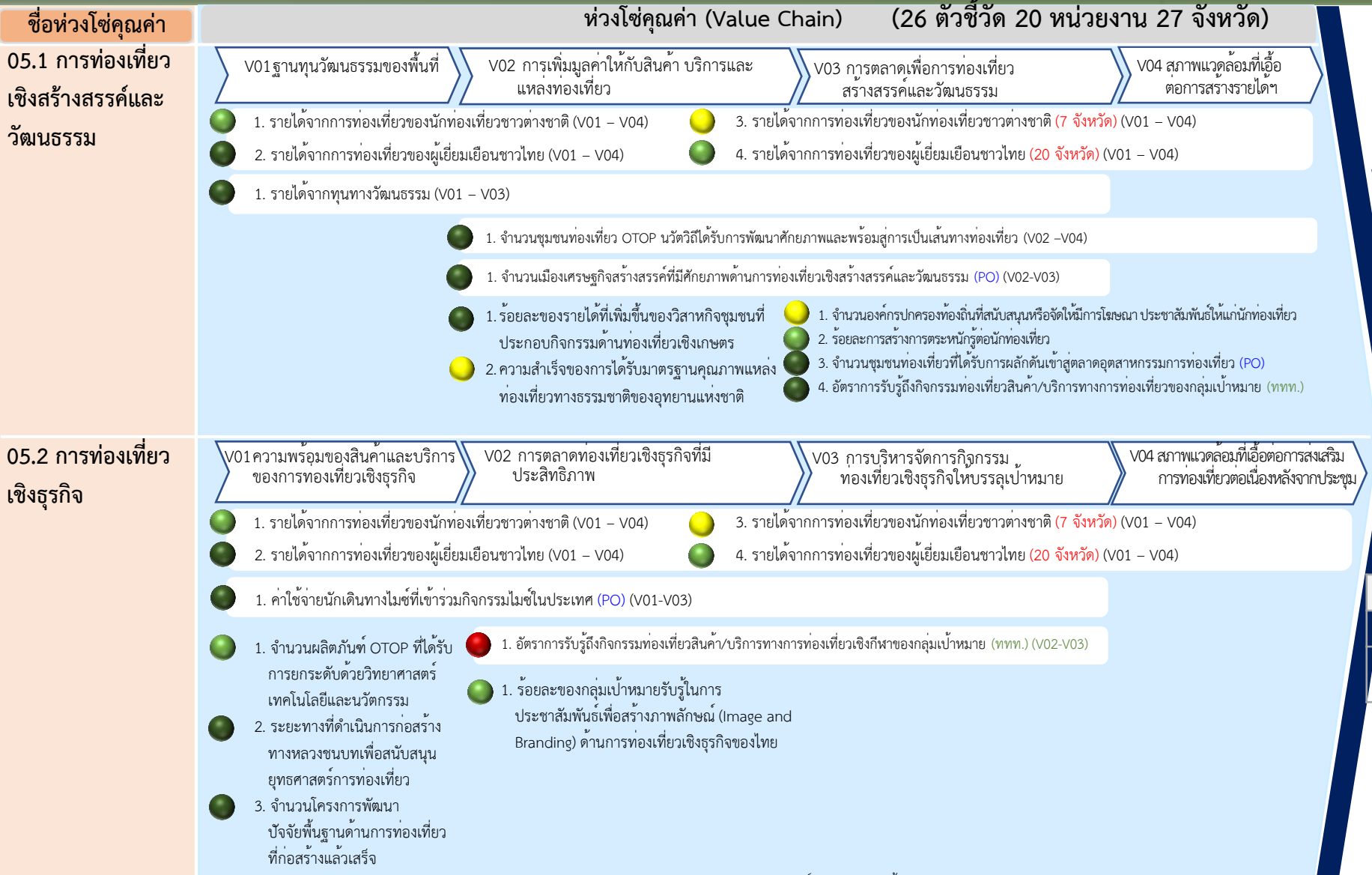
1

การวิเคราะห์ผลการประเมินตัวชี้วัดขับเคลื่อนการบูรณาการร่วมกัน (Joint KPIs)
ประจำปีงบประมาณ พ.ศ. 2566

ผลดำเนินการ Joint KPIs ประจำปีงบประมาณ พ.ศ. 2566: ประเด็นเป้าหมาย 3: รายได้จากการท่องเที่ยว



- หน่วยงานสำคัญในการขับเคลื่อนห่วงโซ่คุณค่า
- สำนักงานปลัดกระทรวงการท่องเที่ยวและกีฬา
 - กรมการท่องเที่ยว
 - การท่องเที่ยวแห่งประเทศไทย
 - สำนักงานปลัดกระทรวงวัฒนธรรม
 - กรมการแพทย์แผนไทยและการแพทย์ทางเลือก
 - สำนักงานคณะกรรมการอาหารและยา
 - สำนักงานส่งเสริมเศรษฐกิจสร้างสรรค์ (องค์การมหาชน)
 - สำนักงานส่งเสริมการจัดประชุมและนิทรรศการ (องค์การมหาชน)



ตัวชี้วัดในการติดตาม

- สัดส่วนผลิตภัณฑ์มวลรวมในประเทศด้านการท่องเที่ยวต่อผลิตภัณฑ์มวลรวมในประเทศ (ร้อยละ)
เป้าหมาย = เพิ่มขึ้นไม่น้อยกว่า ร้อยละ 25
- รายได้จากการท่องเที่ยวของเมืองรองเพิ่มขึ้น
เป้าหมาย = ไม่มีค่าเป้าหมายในปี 66

ตัวชี้วัดที่ 1 ตัวชี้วัดตามแผนแม่บท: ประเด็นที่ 5 การท่องเที่ยว
ตัวชี้วัดที่ 2 ตัวชี้วัดตามแผนแม่บท: ประเด็นที่ 5 การท่องเที่ยว (พ.ศ. 2560 - 2581) ทั้งนี้ สดช. ได้ทบทวนแผนแม่บทใหม่ฉบับแก้ไขเพิ่มเติม จึงไม่มีตัวชี้วัดนี้ในแผนแม่บท (ฉบับปรับปรุง)

ตัวชี้วัดที่ 1 ผลการดำเนินงาน = 1
ร้อยละ 1.58 (ผลปี 64)
ตัวชี้วัดที่ 2 ผลการดำเนินงาน = N/A

ค่าเป้าหมาย 2566 - 2570				
2566*	2567*	2568*	2569	2570
เพิ่มขึ้นไม่น้อยกว่า ร้อยละ 25	เพิ่มขึ้นไม่น้อยกว่า ร้อยละ 18	เพิ่มขึ้นไม่น้อยกว่า ร้อยละ 20	n/a	เพิ่มขึ้นไม่น้อยกว่า ร้อยละ 25

หมายเหตุ : * ค่าเป้าหมายจากยุทธศาสตร์การจัดสรรงบประมาณรายจ่ายประจำปีงบประมาณ

ตัวชี้วัดเทียบเคียง (Proxy)

รายได้จากการท่องเที่ยว
ค่าเป้าหมายปี 66: 1,704,001.14 ล้านบาท
(1 ล้านล้านบาท + 100% จากฐานปี 2565)
ผลการดำเนินงาน = 1,737,904.54 ล้านบาท

คำอธิบายเกณฑ์การประเมิน

- หมายถึง ผลการประเมินเท่ากับ 100.00 คะแนน
- หมายถึง ผลการประเมินอยู่ระหว่าง 50.00 - 74.99 คะแนน
- หมายถึง ผลการประเมินอยู่ระหว่าง 75.00 - 99.99 คะแนน
- หมายถึง ผลการประเมินต่ำกว่า 50.00 คะแนน

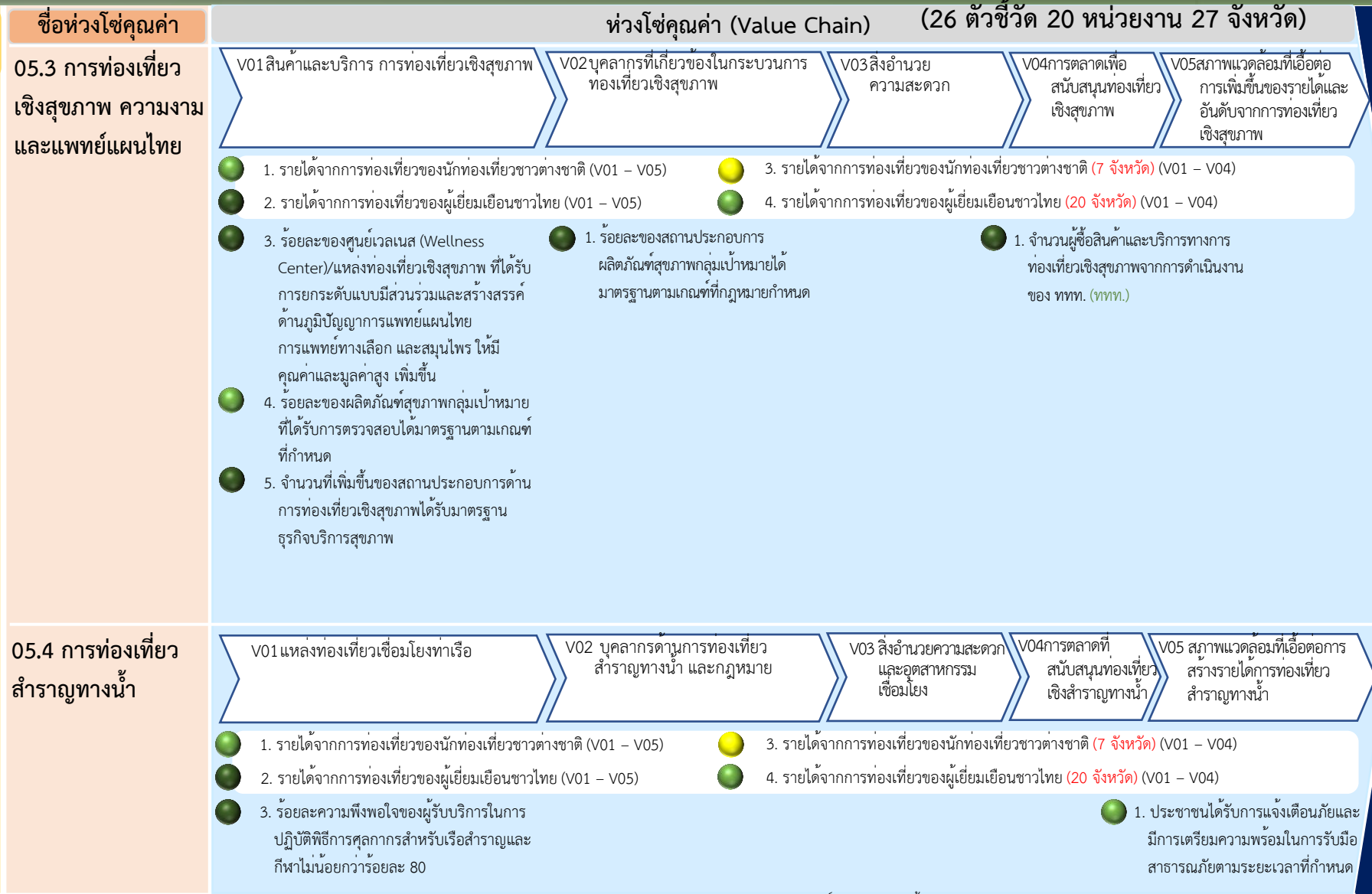
หมายเหตุ: คำอธิบายเกณฑ์การประเมินตัวชี้วัดในการติดตามผลการดำเนินงาน

- หมายถึง ผลการดำเนินงานบรรลุค่าเป้าหมาย
- หมายถึง ผลการดำเนินงานไม่บรรลุค่าเป้าหมาย
- ① หมายถึง อยู่ระหว่างรอผลการดำเนินงาน
- ② หมายถึง ผลการดำเนินงานไม่ได้ทุกปี
- หมายถึง ไม่สามารถรายงานผลการดำเนินงานได้/ไม่มีข้อมูล (N/A)

ผลดำเนินการ Joint KPIs ประจำปีงบประมาณ พ.ศ. 2566: ประเด็นเป้าหมาย 3: รายได้จากการท่องเที่ยว



- หน่วยงานสำคัญในการขับเคลื่อนห่วงโซ่คุณค่า
- สำนักงานปลัดกระทรวงการท่องเที่ยวและกีฬา
 - กรมการท่องเที่ยว
 - การท่องเที่ยวแห่งประเทศไทย
 - สำนักงานปลัดกระทรวงวัฒนธรรม
 - กรมการแพทย์แผนไทยและการแพทย์ทางเลือก
 - สำนักงานคณะกรรมการอาหารและยา
 - สำนักงานส่งเสริมเศรษฐกิจสร้างสรรค์ (องค์การมหาชน)
 - สำนักงานส่งเสริมการจัดประชุมและนิทรรศการ (องค์การมหาชน)



เจ้าภาพหลัก
กระทรวงการท่องเที่ยวและกีฬา (สป.ก.)

ตัวชี้วัดในการติดตาม

- สัดส่วนผลิตภัณฑ์มวลรวมในประเทศด้านการท่องเที่ยวต่อผลิตภัณฑ์มวลรวมในประเทศ (ร้อยละ)
เป้าหมาย = เพิ่มขึ้นไม่น้อยกว่า ร้อยละ 25
- รายได้จากการท่องเที่ยวของเมืองรองเพิ่มขึ้น
เป้าหมาย = ไม่มีค่าเป้าหมายในปี 66

ตัวชี้วัดที่ 1 ตัวชี้วัดตามแผนแม่บท: ประเด็นที่ 5 การท่องเที่ยว
ตัวชี้วัดที่ 2 ตัวชี้วัดตามแผนแม่บท: ประเด็นที่ 5 การท่องเที่ยว (พ.ศ. 2560 – 2581) ทั้งนี้ สดช. ได้ทบทวนแผนแม่บทเป็นฉบับแก้ไขเพิ่มเติม จึงไม่มีตัวชี้วัดนี้ในแผนแม่บท (ฉบับปรับปรุง)

ตัวชี้วัดที่ 1 ผลการดำเนินงาน = 1
ร้อยละ 1.58 (ผลปี 64)
ตัวชี้วัดที่ 2 ผลการดำเนินงาน = N/A

ค่าเป้าหมาย 2566 – 2570				
2566*	2567*	2568*	2569	2570
เพิ่มขึ้น ไม่น้อยกว่า ร้อยละ 25	เพิ่มขึ้น ไม่น้อยกว่า ร้อยละ 18	เพิ่มขึ้น ไม่น้อยกว่า ร้อยละ 20	n/a	เพิ่มขึ้น ไม่น้อยกว่า ร้อยละ 25

หมายเหตุ: * ค่าเป้าหมายจากยุทธศาสตร์การจัดสร้างงบประมาณรายจ่ายประจำปีงบประมาณ

ตัวชี้วัดเทียบเคียง (Proxy)

รายได้จากการท่องเที่ยว
ค่าเป้าหมายปี 66: 1,704,001.14 ล้านบาท
(1 ล้านล้านบาท + 100% จากฐานปี 2565)
ผลการดำเนินงาน
= 1,737,904.54 ล้านบาท ●

คำอธิบายเกณฑ์การประเมิน

- หมายถึง ผลการประเมินเท่ากับ 100.00 คะแนน
- หมายถึง ผลการประเมินอยู่ระหว่าง 50.00 – 74.99 คะแนน
- หมายถึง ผลการประเมินอยู่ระหว่าง 75.00 – 99.99 คะแนน
- หมายถึง ผลการประเมินต่ำกว่า 50.00 คะแนน

หมายเหตุ: คำอธิบายเกณฑ์การประเมินตัวชี้วัดในการติดตามผลการดำเนินงาน

- หมายถึง ผลการดำเนินงานบรรลุค่าเป้าหมาย
- หมายถึง ผลการดำเนินงานไม่บรรลุค่าตามเป้าหมาย
- หมายถึง อยู่ระหว่างรอผลการดำเนินงาน
- หมายถึง ผลการดำเนินงานไม่ได้ออกทุกปี
- หมายถึง ไม่สามารถรายงานผลการดำเนินงานได้/ไม่มีข้อมูล (N/A)

2

ตัวชี้วัดขับเคลื่อนการบูรณาการร่วมกัน (Joint KPIs)
ประจำปีงบประมาณ พ.ศ. 2567

3 Joint KPIs 67: Agenda 3 รายได้จากการท่องเที่ยว

ห่วงโซ่คุณค่า (Value Chain) ประเด็นเป้าหมาย 5 : การท่องเที่ยว

ประกอบด้วย แผนแม่บทย่อย 6 แผน เป้าหมาย 3 เป้าหมาย และ 14 Value Chain

JKPIs ของ Agenda 3: แผนแม่บทย่อย 5 แผน และ 7 Value Chain



แผนแม่บทย่อย 05.1 การท่องเที่ยวเชิงสร้างสรรค์ และวัฒนธรรม	แผนแม่บทย่อย 05.2 การท่องเที่ยวเชิงธุรกิจ	แผนแม่บทย่อย 05.3 การท่องเที่ยวเชิงสุขภาพ ความงาม และแพทย์แผนไทย	แผนแม่บทย่อย 05.4 การท่องเที่ยวสำราญทางน้ำ	แผนแม่บทย่อย 05.5 การท่องเที่ยวเชื่อมโยงภูมิภาค	แผนแม่บทย่อย 05.6 การพัฒนาระบบนิเวศการท่องเที่ยว
<p>ต่อเนื่อง + คตป.</p> <p>เป้าหมาย 050101 : รายได้จากการท่องเที่ยวเชิงสร้างสรรค์ และวัฒนธรรมเพิ่มขึ้น</p> <p>2563 2564 2565</p> <p>ตัวชี้วัดเป้าหมาย 050101 อัตราการขยายตัวของรายได้จากการ ท่องเที่ยวเชิงสร้างสรรค์และวัฒนธรรม (ร้อยละต่อปี)</p>	<p>ต่อเนื่อง</p> <p>เป้าหมาย 050201 : รายได้จากท่องเที่ยวเชิงธุรกิจเพิ่มขึ้น</p> <p>2563 2564 2565</p> <p>ตัวชี้วัดเป้าหมาย 050201 อัตราการขยายตัวของรายได้จากการ ท่องเที่ยวเชิงธุรกิจ (ร้อยละต่อปี)</p>	<p>ต่อเนื่อง</p> <p>เป้าหมาย 050301 : รายได้จากการท่องเที่ยวเชิงสุขภาพ ความงาม และแพทย์แผนไทยเพิ่มขึ้น</p> <p>2563 2564 2565</p> <p>ตัวชี้วัดเป้าหมาย 050301 อัตราการขยายตัวของรายได้จากการ ท่องเที่ยวเชิงสุขภาพ ความงาม และแพทย์ แผนไทย (ร้อยละต่อปี)</p>	<p>ต่อเนื่อง</p> <p>เป้าหมาย 050401 : รายได้การท่องเที่ยวสำราญทางน้ำเพิ่มขึ้น</p> <p>2563 2564 2565</p> <p>ตัวชี้วัดเป้าหมาย 050401 อัตราการขยายตัวของรายได้การท่องเที่ยว สำราญทางน้ำ (ร้อยละต่อปี)</p>	<p>เป้าหมาย 050501 : ประเทศไทยเป็นจุดเชื่อมต่อการเดินทางของ นักท่องเที่ยวในภูมิภาคอาเซียน</p> <p>2563 2564 2565</p> <p>ตัวชี้วัดเป้าหมาย 050501 อัตราการขยายตัวของจำนวนนักท่องเที่ยว ชาวต่างชาติที่เดินทางผ่านแดนระหว่าง ประเทศไทยกับประเทศสมาชิกอาเซียน (ร้อยละต่อปี)</p>	<p>เป้าหมาย 050601 : นักท่องเที่ยวมีความปลอดภัย ในชีวิตและทรัพย์สินมากขึ้น</p> <p>2563 2564 2565</p> <p>ตัวชี้วัดเป้าหมาย 050601 การพัฒนาการเดินทางและการท่องเที่ยว ด้านความปลอดภัยของนักท่องเที่ยว (อันดับของโลก ภายในปี 2570/2575/2580)</p>
<p>ใหม่</p> <p>เป้าหมาย 050102 : เมืองและชุมชนที่มีศักยภาพด้านการ ท่องเที่ยวสร้างสรรค์และวัฒนธรรมเพิ่มขึ้น</p> <p>2563 2564 2565</p> <p>ตัวชี้วัดเป้าหมาย 050102 จำนวนเมืองและชุมชน เชิงสร้างสรรค์และ วัฒนธรรมที่ได้รับบริการ ยอมรับในระดับ สากล (เมือง/ชุมชน ภายในปี 2570/2575/2580)</p>	<p>เป้าหมาย 050202 : การเป็นจุดหมายปลายทางในการจัด การประชุมนานาชาติของไทย</p> <p>2563 2564 2565</p> <p>ตัวชี้วัดเป้าหมาย 050202 การเป็นจุดหมายปลายทางของไทย ในการ จัดการประชุมนานาชาติ (อันดับของโลก ภายในปี 2570/2575/2580)</p>	<p>เป้าหมาย 050302 : อันดับด้านรายได้การท่องเที่ยว เชิงสุขภาพของประเทศไทย</p> <p>2563 2564 2565</p> <p>ตัวชี้วัดเป้าหมาย 050302 รายได้การท่องเที่ยว เชิงสุขภาพของ ประเทศไทยเพิ่มขึ้น (อันดับของโลก ภายในปี 2570/2575/2580)</p>	<p>เป้าหมาย 050402 : การขยายตัวของท่าเรือท่องเที่ยวในประเทศไทย เพิ่มขึ้น</p> <p>2563 2564 2565</p> <p>ตัวชี้วัดเป้าหมาย 050402 จำนวนท่าเรือท่องเที่ยวในประเทศไทยเพิ่มขึ้น (สะสม) (ท่า ภายในปี 2570/2575/2580)</p>	<p>เป้าหมาย 050501 : ประเทศไทยเป็นจุดเชื่อมต่อการเดินทางของ นักท่องเที่ยวในภูมิภาคอาเซียน</p> <p>2563 2564 2565</p> <p>ตัวชี้วัดเป้าหมาย 050501 อัตราการขยายตัวของจำนวนนักท่องเที่ยว ชาวต่างชาติที่เดินทางผ่านแดนระหว่าง ประเทศไทยกับประเทศสมาชิกอาเซียน (ร้อยละต่อปี)</p>	<p>ใหม่</p> <p>เป้าหมาย 050602 : โครงสร้างพื้นฐานเพื่อสนับสนุนการ ท่องเที่ยวที่มีคุณภาพและมาตรฐานดีขึ้น</p> <p>2563 2564 2565</p> <p>ตัวชี้วัดเป้าหมาย 050602 <ul style="list-style-type: none"> การพัฒนาภาคใต้ในทศวรรษการท่องเที่ยว โครงสร้างพื้นฐานด้านการขนส่งทาง อากาศ การพัฒนาการเดินทางและการท่องเที่ยว ด้านโครงสร้างพื้นฐานด้านการขนส่งทาง บก และทางทะเล การพัฒนาการเดินทางและการท่องเที่ยว ด้านโครงสร้างพื้นฐานบริการด้านการ ท่องเที่ยว (อันดับของโลกภายในปี 2570/2575/2580) </p>
<p>ใหม่</p> <p>เป้าหมาย 050103 : สินค้าท่องเที่ยวเชิงสร้างสรรค์และวัฒนธรรม ได้รับการขึ้นทะเบียนทรัพย์สินทางปัญญาเพิ่มขึ้น</p> <p>2563 2564 2565</p> <p>ตัวชี้วัดเป้าหมาย 050103 อัตราการขยายตัวของจำนวนสินค้าและ บริการการท่องเที่ยวเชิงสร้างสรรค์และ วัฒนธรรมที่ได้รับการขึ้นทะเบียนทรัพย์สิน ทางปัญญา (ร้อยละต่อปี)</p>		<p>เป้าหมาย 050303 : สถานประกอบการด้านการท่องเที่ยวเชิง สุขภาพและบริการทางการแพทย์ ได้รับมาตรฐานเพิ่มขึ้น</p> <p>2563 2564 2565</p> <p>ตัวชี้วัดเป้าหมาย 050303 อัตราการเพิ่มขึ้นของจำนวนสถาน ประกอบการด้านการท่องเที่ยวเชิงสุขภาพ ที่ได้รับมาตรฐานการท่องเที่ยว (ร้อยละต่อปี)</p>			<p>เป้าหมาย 050603 : การท่องเที่ยวอย่างมีความรับผิดชอบต่อ สังคมและสิ่งแวดล้อมดีขึ้น</p> <p>2563 2564 2565</p> <p>ตัวชี้วัดเป้าหมาย 050603 การพัฒนาการเดินทางและการท่องเที่ยว ด้านความยั่งยืนของสิ่งแวดล้อมและ ทรัพยากรธรรมชาติ (อันดับของโลก ภายในปี 2570/2575/2580)</p>

สถานะการบรรลุเป้าหมายแผนแม่บท 050001

ปี 2563 ปี 2564 ปี 2565

เป้าหมายแผนแม่บท 050001
ผลิตภัณฑ์มวลรวมในประเทศด้านการท่องเที่ยวต่อ
ผลิตภัณฑ์มวลรวมในประเทศเพิ่มขึ้น

ตัวชี้วัด
สัดส่วนผลิตภัณฑ์มวลรวมในประเทศด้านการท่องเที่ยวต่อ
ผลิตภัณฑ์มวลรวมในประเทศ (เฉลี่ยร้อยละ)

สถานะการบรรลุเป้าหมายแผนแม่บท 050002

ปี 2563 ปี 2564 ปี 2565

เป้าหมายแผนแม่บท 050002
รายได้จากการท่องเที่ยวของเมืองรองเพิ่มขึ้น

ตัวชี้วัด
อัตราการขยายตัวของรายได้จากการท่องเที่ยวในเมืองรองสูง
กว่าอัตราการขยายตัวของรายได้จากการท่องเที่ยวรวมของ
ประเทศ (เฉลี่ยร้อยละ)

สถานะการบรรลุเป้าหมายแผนแม่บท 050003

ปี 2563 ปี 2564 ปี 2565

เป้าหมายแผนแม่บท 050003
ความสามารถทางการแข่งขันด้านการท่องเที่ยวของ
ประเทศไทยดีขึ้น

ตัวชี้วัด
การพัฒนาการเดินทางและการท่องเที่ยว (อันดับของโลก
ภายในปี 2570/2575/2580)

3 Joint KPIs 67: Agenda 3 รายได้จากการท่องเที่ยว

ความเชื่อมโยงของห่วงโซ่คุณค่า (Value Chain) กับเป้าหมายแผนแม่บทฯ ประเด็น 5 การท่องเที่ยว

ความเชื่อมโยงกับแผนแม่บท	ห่วงโซ่คุณค่า (Value Chain)
05.1 การท่องเที่ยวเชิงสร้างสรรค์และวัฒนธรรม ต่อเนื่อง + ค.ต.ป. 050101 ตัวชี้วัด: อัตราการขยายตัวของรายได้จากการท่องเที่ยวเชิงสร้างสรรค์และวัฒนธรรม (ร้อยละต่อปี) หน่วยงานเจ้าภาพ 1) กก. 2) กก. ใหม่ 050102 ตัวชี้วัด: จำนวนเมืองและชุมชนเชิงสร้างสรรค์และวัฒนธรรมที่ได้รับการยอมรับในระดับสากล (เมือง/ชุมชน ภายในปี 2570/2575/2580) หน่วยงานเจ้าภาพ 1) กก. 2) กก. ใหม่ 050103 ตัวชี้วัด: อัตราการขยายตัวของจำนวนสินค้าและบริการการท่องเที่ยวเชิงสร้างสรรค์และวัฒนธรรมที่ได้รับการขึ้นทะเบียนทรัพย์สินทางปัญญา (ร้อยละต่อปี) หน่วยงานเจ้าภาพ 1) กก. 2) พณ.	V01ฐานทุนวัฒนธรรมของพื้นที่ V02การเพิ่มมูลค่าให้กับสินค้า บริการและแหล่งท่องเที่ยว V03การตลาดเพื่อการท่องเที่ยวสร้างสรรค์และวัฒนธรรม V04 สภาพแวดล้อมที่เอื้อต่อการสร้างรายได้
	V01อัตลักษณ์ วัฒนธรรมของเมืองและชุมชน V02นวัตกรรมเพื่อต่อยอดทุนทางวัฒนธรรมและ V03การตลาดเพื่อการท่องเที่ยวสร้างสรรค์และวัฒนธรรม V04สภาพแวดล้อมที่เอื้อต่อการสร้างรายได้
	V01 อัตลักษณ์ วัฒนธรรมของสินค้าท่องเที่ยวเชิงสร้างสรรค์และวัฒนธรรม V02การยกระดับสินค้าและบริการ V03การขึ้นทะเบียนทรัพย์สินทางปัญญา V04 สภาพแวดล้อมที่เอื้อต่อการสร้างรายได้
05.2 การท่องเที่ยวเชิงธุรกิจ ต่อเนื่อง 050201 ตัวชี้วัด: อัตราการขยายตัวของรายได้จากการท่องเที่ยวเชิงธุรกิจ (ร้อยละต่อปี) หน่วยงานเจ้าภาพ 1) กก. 2) กก.	V01ความพร้อมของสินค้าและบริการของการท่องเที่ยวเชิงธุรกิจ V02การตลาดท่องเที่ยวเชิงธุรกิจที่มีประสิทธิภาพ V03การบริหารจัดการกิจกรรมท่องเที่ยวเชิงธุรกิจให้บรรลุเป้าหมาย V04 สภาพแวดล้อมที่เอื้อต่อการส่งเสริมการท่องเที่ยวต่อเนื่องหลังจากประชุม
05.3 การท่องเที่ยวเชิงสุขภาพ ความงาม และแพทย์แผนไทย ต่อเนื่อง 050301 ตัวชี้วัด: อัตราการขยายตัวของรายได้จากการท่องเที่ยวเชิงสุขภาพ, ความงาม และแพทย์แผนไทย (ร้อยละต่อปี) หน่วยงานเจ้าภาพ 1) กก. 2) กก.	V01สินค้าและบริการการท่องเที่ยวเชิงสุขภาพ V02บุคลากรที่เกี่ยวข้องของไมกระบวนกรท่องเที่ยวเชิงสุขภาพ V03สิ่งอำนวยความสะดวก V04การตลาดเพื่อสนับสนุนท่องเที่ยวเชิงสุขภาพ V05สภาพแวดล้อมที่เอื้อต่อการเพิ่มขึ้นของรายได้และอันดับจากการท่องเที่ยวเชิงสุขภาพ
05.4 การท่องเที่ยวสำราญทางน้ำ ต่อเนื่อง 050401 ตัวชี้วัด: อัตราการขยายตัวของรายได้การท่องเที่ยวสำราญทางน้ำ (ร้อยละต่อปี) หน่วยงานเจ้าภาพ 1) กก. 2) กก.	V01แหล่งท่องเที่ยวเชื่อมโยงท่าเรือ V02บุคลากรด้านการท่องเที่ยวสำราญทางน้ำ และกฎหมาย V03 สิ่งอำนวยความสะดวกและอุตสาหกรรมเชื่อมโยง V04การตลาดที่สนับสนุนท่องเที่ยวเชิงสำราญทางน้ำ V05สภาพแวดล้อมที่เอื้อต่อการสร้างรายได้การท่องเที่ยวสำราญทางน้ำ
05.6 การพัฒนาระบบนิเวศการท่องเที่ยว ใหม่ 050602 ตัวชี้วัด: • การพัฒนาการเดินทางและการท่องเที่ยวด้านโครงสร้างพื้นฐานด้านการขนส่งทางอากาศ • การพัฒนาการเดินทางและการท่องเที่ยวด้านโครงสร้างพื้นฐานด้านการขนส่งทางบก และทางทะเล • การพัฒนาการเดินทางและการท่องเที่ยวด้านโครงสร้างพื้นฐานบริการด้านการท่องเที่ยว (อันดับของโลกลาซในปี 2570/2575/2580) หน่วยงานเจ้าภาพ 1) กก. 2) คค.	V01โครงสร้างพื้นฐานเชื่อมโยงการท่องเที่ยว V02สิ่งอำนวยความสะดวกที่ครอบคลุมทุกกลุ่มเป้าหมาย V03 สภาพแวดล้อมที่เอื้อต่อการพัฒนาโครงสร้างพื้นฐานเพื่อสนับสนุนการท่องเที่ยว

Joint KPIs ตาม Agenda สำคัญ



** ค่าเป้าหมายปี 2567 จาก ททท.
*** ค่าเป้าหมายปี 2567 ที่นายกรัฐมนตรี (นายเศรษฐา ทวีสิน) ประกาศ

3 Joint KPIs 67: Agenda 3 รายได้จากการท่องเที่ยว

ความเชื่อมโยงของห่วงโซ่คุณค่า (Value Chain) กับเป้าหมายแผนแม่บท ประเด็น 5 การท่องเที่ยว



ความเชื่อมโยงกับแผนแม่บท		ห่วงโซ่คุณค่า (Value Chain)					
05.1 การท่องเที่ยวเชิงสร้างสรรค์และวัฒนธรรม	ต่อเนื่อง + ค.ต.ป. 050101 ตัวชี้วัด: อัตราการขยายตัวของรายได้จากการท่องเที่ยวเชิงสร้างสรรค์และวัฒนธรรม (ร้อยละต่อปี) หน่วยงานเจ้าภาพ: 1) กก. 2) กก.	V01 1. กก. (สป.กก.) 2. วร. (สป.วร.)	V02 1. กก. (สป.กก./กทท./ททท./อพท.) 2. กช. (กสท./กรมทอนใหม่) 3. อก. (สมอ.) 4. อร. (สป.วร./สศร./ศก.) 5. มท. (ทช.) 6. ทส. (อส./สพท.) 7. นร. (สศส.)	V03 1. กก. (กทท./ททท./สป.กก./อพท.) 2. วร. (สป.วร.) 3. นร. (กปส.) 4. กช. (กช.) 5. มท. (สส./ทช.)	V04 1. กก. (สป.กก./กทท./อพท.) 2. วร. (สป.วร./รทท./ททท./อพท.) 3. สธ. (DTAM) 4. มท. (ทช.)	76 จังหวัด* (สป.ท.)	หน่วยงานหลัก สป.กก.
	ใหม่ 050102 ตัวชี้วัด: จำนวนเมืองและชุมชนเชิงสร้างสรรค์และ วัฒนธรรมที่ได้รับการยอมรับในระดับสากล (เมือง/ชุมชน ภายในปี 2570/2575/2580) หน่วยงานเจ้าภาพ: 1) กก. 2) กก.	V01 1. ทส. (สผ./ทส./อส.) 2. นร. (สศส.) 3. กก. (อพท./สป.กก./กทท.) 4. กทท.	V02 1. กก. (สป.กก./กทท./อพท.) 2. นร. (สศส.) 3. ทส. (สผ./ทส.)	V03 1. กก. (สป.กก./อพท.) 2. มท. (สส./ทช.) 3. นร. (สศส.)	V04 1. กก. (สป.กก.) 2. ทส. (อส.)		หน่วยงานหลัก สป.กก.
	ใหม่ 050103 ตัวชี้วัด: อัตราการขยายตัวของจำนวนสินค้าและบริการการท่องเที่ยวเชิงสร้างสรรค์และ วัฒนธรรมที่ได้รับการขึ้นทะเบียนทรัพย์สินทางปัญญา (ร้อยละต่อปี) หน่วยงานเจ้าภาพ: 1) กก. 2) ทพ.	V01 1. กก. (สป.กก./กทท./อพท.)	V02 1. กก. (อพท./สป.กก.)	V03 1. ทพ. (DIP)	V04 1. กก. (สป.กก./อพท.) 2. นร. (สศส.)		หน่วยงานหลัก DIP
05.2 การท่องเที่ยวเชิงธุรกิจ	ต่อเนื่อง 050201 ตัวชี้วัด: อัตราการขยายตัวของรายได้จากการท่องเที่ยวเชิงธุรกิจ (ร้อยละต่อปี) หน่วยงานเจ้าภาพ: 1) กก. 2) กก.	V01 1. กก. (สป.กก./กทท.) 2. รง. (กทท.) 3. นร. (สสพ.น.) 4. ทส. (อส.) 5. คค. (ทช.)	V02 1. กก. (กทท./ททท.) 2. นร. (กปส./สสพ.น.) 3. ทส. (อส.)	V03 1. กก. (ททท./กทท./สป.กก.) 2. นร. (สสพ.น.)	V04 1. กก. (สป.กก.) 2. นร. (สสพ.น.) 3. ทส. (อส.)	หน่วยงานหลัก 1) สป.กก. 2) สสพ.น.	
05.3 การท่องเที่ยวเชิงสุขภาพ ความงาม และแพทย์แผนไทย	ต่อเนื่อง 050301 ตัวชี้วัด: อัตราการขยายตัวของรายได้จากการท่องเที่ยวเชิงสุขภาพ ความงาม และ แพทย์แผนไทย (ร้อยละต่อปี) หน่วยงานเจ้าภาพ: 1) กก. 2) กก.	V01 1. กก. (สป.กก./กทท.) 2. สธ. (สพท./DTAM) 3. อก. (สมอ.) 4. อว. (ทค.)	V02 1. สธ. (DTAM/สพท.)	V03 1. กก. (สป.กก./กทท./ททท.) 2. สธ. (สพท.)	V04 1. กก. (ททท.) 2. สธ. (DTAM/สพท.)	V05 1. กก. (สป.กก./กทท.) 2. สธ. (สพท./DTAM)	หน่วยงานหลัก สป.กก.
05.4 การท่องเที่ยวสำราญทางน้ำ	ต่อเนื่อง 050401 ตัวชี้วัด: อัตราการขยายตัวของรายได้การท่องเที่ยวสำราญทางน้ำ (ร้อยละต่อปี) หน่วยงานเจ้าภาพ: 1) กก. 2) กก.	V01 1. กก. (สป.กก./กทท.)	V02 1. กก. (สป.กก.) 2. คค. (จท.) 3. กก. (ศก.) 4. สธ. (สพท.)	V03 1. กก. (สป.กก.)	V04 1. กก. (กทท./ททท.) 2. นร. (สสพ.น.)	V05 1. กก. (สป.กก.) 2. คค. (จท.) 3. สธ. (สพท.)	หน่วยงานหลัก 1) สป.กก. 2) จท.
05.6 การพัฒนาระบบนิเวศการท่องเที่ยว	ใหม่ 050602 ตัวชี้วัด: • การพัฒนาการเดินทางและการท่องเที่ยวด้านโครงสร้างพื้นฐานด้านการขนส่งทาง อากาศ • การพัฒนาการเดินทางและการท่องเที่ยวด้านโครงสร้างพื้นฐานด้านการขนส่งทางบก และ ทางทะเล • การพัฒนาการเดินทางและการท่องเที่ยวด้านโครงสร้างพื้นฐานบริการด้านการท่องเที่ยว (อันดับของโลกภายในปี 2570/2575/2580) หน่วยงานเจ้าภาพ: 1) กก. 2) คค.	V01 1. คค. (สป.คค./ทส./ทช./จท./ทช./รทท.) 2. กก. (สป.กก./อพท.) 3. กทท. 4. มท. (กทท./ยผ.) 5. ทส. (อส.)	V02 1. กก. (สป.กก./กทท.) 2. คค. (บ.ช.ส./ช.ส.มก.) 3. มท. (กทท.) 4. ตร. 5. คค. (DEPA) 6. ทส. (อส.)	V03 1. กก. (สป.กก./กทท.) 2. ทส. (อส.) 3. สธ. (ศร.)		หน่วยงานหลัก 1) สป.คค. 2) ทช. 3) จท.	

Joint KPIs ตาม Agenda สำคัญ



** ค่าเป้าหมายปี 2567 จาก ททท.
*** ค่าเป้าหมายปี 2567 ที่นายกรัฐมนตรี (นายเศรษฐา ทวีสิน) ประกาศ

3 Joint KPIs 67: Agenda 3 รายได้จากการท่องเที่ยว

สรุปหน่วยงานหลักและหน่วยงานสนับสนุน

44 หน่วยงาน 76 จังหวัด*

47 ตัวชี้วัด

หน่วยงานหลัก	<p>กระทรวงการท่องเที่ยวและกีฬา (กก.) 1. สำนักงานปลัดกระทรวงการท่องเที่ยวและกีฬา (สป.กก.)</p> <p>กระทรวงพาณิชย์ (พณ.) 1. กรมทรัพย์สินทางปัญญา (DIP)</p> <p>กระทรวงคมนาคม (คค.) 1. กรมทางหลวงชนบท (ทช.) 2. กรมเจ้าท่า (จท.)</p> <p>3. สำนักงานปลัดกระทรวงคมนาคม (สป.คค.)</p>		<p>สำนักนายกรัฐมนตรี (นร.)</p> <p>1. สำนักงานส่งเสริมการจัดประชุมและนิทรรศการ (สสปน.)</p>	
หน่วยงานสนับสนุน	<p>กระทรวงวัฒนธรรม (วธ.) 1. สำนักงานปลัดกระทรวงวัฒนธรรม (สป.วธ.) 2. กรมศิลปากร (ศก.)</p> <p>3. สำนักงานศิลปวัฒนธรรมร่วมสมัย (สศร.) 4. กรมการศาสนา (ศน.)</p> <p>กระทรวงเกษตรและสหกรณ์ (กษ.) 1. กรมการข้าว (กข.) 2. กรมส่งเสริมการเกษตร (กสก.)</p> <p>3. กรมหม่อนไหม</p> <p>กระทรวงมหาดไทย (มท.) 1. กรมการพัฒนาชุมชน (พช.) 2. กรมส่งเสริมการปกครองท้องถิ่น (สถ.)</p> <p>3. กรมโยธาธิการและผังเมือง (ยผ.)</p> <p>กระทรวงทรัพยากรธรรมชาติและสิ่งแวดล้อม (ทส.) 1. กรมอุทยานแห่งชาติ สัตว์ป่า และพันธุ์พืช (อส.) 2. กรมทรัพยากรธรณี (ท.ธ.)</p> <p>3. สำนักงานนโยบายและแผนทรัพยากรธรรมชาติและสิ่งแวดล้อม</p> <p>สำนักนายกรัฐมนตรี (นร.) 1. กรมประชาสัมพันธ์ (กปส.)</p> <p>กระทรวงสาธารณสุข (สธ.) 1. กรมควบคุมโรค (คร.) 2. กรมสนับสนุนบริการสุขภาพ (สบส.)</p> <p>3. กรมการแพทย์แผนไทยและการแพทย์ทางเลือก (DTAM)</p> <p>กระทรวงคมนาคม (คค.) 1. กรมทางหลวง (ทล.) 2. กรมท่าอากาศยาน (ทย.)</p> <p>กระทรวงการอุดมศึกษา วิทยาศาสตร์ วิจัยและนวัตกรรม (อว.) 1. กรมวิทยาศาสตร์บริการ (วศ.)</p> <p>กระทรวงการท่องเที่ยวและกีฬา (กก.) 1. กรมการท่องเที่ยว (กทท.)</p> <p>กระทรวงแรงงาน (รง.) 1. กรมพัฒนาฝีมือแรงงาน (กพร.)</p> <p>กระทรวงการคลัง (กค.) 1. กรมศุลกากร (ศก.)</p> <p>กระทรวงอุตสาหกรรม (อก.) 1. สำนักงานมาตรฐานผลิตภัณฑ์อุตสาหกรรม (สมอ.)</p>	<p>กระทรวงการท่องเที่ยวและกีฬา (กก.)</p> <p>1. การท่องเที่ยวแห่งประเทศไทย</p> <p>2. การกีฬาแห่งประเทศไทย</p> <p>กระทรวงคมนาคม (คค.)</p> <p>1. การรถไฟฯขนส่งมวลชนแห่งประเทศไทย</p> <p>2. บริษัท ขนส่ง จำกัด</p> <p>3. องค์การขนส่งมวลชนกรุงเทพ</p> <p>กระทรวงมหาดไทย (มท.)</p> <p>1. การไฟฟ้าส่วนภูมิภาค</p> <p>กรุงเทพมหานคร (กทม.)</p> <p>หน่วยงานขึ้นตรงนายกรัฐมนตรี</p> <p>1. สำนักงานตำรวจแห่งชาติ (ตร.)</p>	<p>กระทรวงการท่องเที่ยวและกีฬา (กก.)</p> <p>1. องค์การบริหารการพัฒนาพื้นที่พิเศษเพื่อการท่องเที่ยวอย่างยั่งยืน</p> <p>สำนักนายกรัฐมนตรี (นร.)</p> <p>1. สำนักงานส่งเสริมเศรษฐกิจสร้างสรรค์</p> <p>กระทรวงทรัพยากรธรรมชาติและสิ่งแวดล้อม (ทส.)</p> <p>1. สำนักงานพัฒนาเศรษฐกิจจากฐานชีวภาพ</p> <p>กระทรวงวัฒนธรรม (วธ.)</p> <p>1. หอภาพยนตร์</p> <p>กระทรวงสาธารณสุข (สธ.)</p> <p>1. สถาบันการแพทย์ฉุกเฉินแห่งชาติ</p> <p>กระทรวงดิจิทัลเพื่อเศรษฐกิจและสังคม (ดศ.)</p> <p>1. สำนักงานส่งเสริมเศรษฐกิจดิจิทัล</p>	<p>76 จังหวัด*</p>
	<p>ส่วนราชการ</p> <p>29</p>	<p>รัฐวิสาหกิจ/ อื่น ๆ</p> <p>8</p>	<p>องค์การมหาชน</p> <p>7</p>	<p>จังหวัด</p> <p>76</p>

* หมายถึง ถ่ายทอดเป็นตัวชี้วัดระดับจังหวัด (76 จังหวัด), สป.มท. เกี่ยวข้องในฐานะดูแลจังหวัด

3 Joint KPIs 67: Agenda 3 รายได้จากการท่องเที่ยว

ข้อมูลตัวชี้วัด Joint KPIs ปี 2567 ของแต่ละหน่วยงาน
แผนแม่บทย่อย 05.1 การท่องเที่ยวเชิงสร้างสรรค์และวัฒนธรรม

เป้าหมาย 050101: รายได้จากการท่องเที่ยวเชิงสร้างสรรค์และวัฒนธรรมเพิ่มขึ้น

V 01 : ฐานทุนวัฒนธรรม ของพื้นที่		V 02 : การเพิ่มมูลค่าให้กับสินค้า บริการ และแหล่งท่องเที่ยว		V 03 : การตลาดเพื่อการท่องเที่ยว สร้างสรรค์และวัฒนธรรม		V 04 : สภาพแวดล้อมที่เอื้อต่อ การสร้างรายได้จากการท่องเที่ยว เชิงสร้างสรรค์และวัฒนธรรม	
หน่วยงาน		ตัวชี้วัดที่หน่วยงานเสนอ					
สำนักงานปลัดกระทรวงการท่องเที่ยวและกีฬา		รายได้จากการท่องเที่ยว					
จังหวัด 76 จังหวัด							
สำนักงานปลัดกระทรวงวัฒนธรรม		รายได้จากทุนทางวัฒนธรรม					
หน่วยงาน	ตัวชี้วัดที่ หน่วยงาน เสนอ	หน่วยงาน	ตัวชี้วัดที่หน่วยงานเสนอ				
สำนักงานส่งเสริมเศรษฐกิจสร้างสรรค์	จำนวนเมืองเศรษฐกิจสร้างสรรค์ที่มีศักยภาพด้านกวีรท่องเที่ยวเชิงสร้างสรรค์และวัฒนธรรม	กรมการพัฒนาชุมชน	รายได้ของชุมชนท่องเที่ยว OTOP นวัตวิถี ที่ได้รับการพัฒนาศักยภาพและพร้อมสู่การเป็นแหล่งท่องเที่ยว				
		กรมการท่องเที่ยว	เป็นตัวชี้วัดเดียวกับ สป. กก. (050101 V01-V04)				
		องค์การบริหารการพัฒนาพื้นที่พิเศษเพื่อการท่องเที่ยวฯ	อัตราการขยายตัวของรายได้จากการท่องเที่ยวเชิงสร้างสรรค์และวัฒนธรรม				
หน่วยงาน		หน่วยงาน	ตัวชี้วัดที่หน่วยงานเสนอ				
		การท่องเที่ยวแห่งประเทศไทย	เป็นตัวชี้วัดเดียวกับ สป. กก. (050101 V01-V04)				
หน่วยงาน		หน่วยงาน	ตัวชี้วัดที่หน่วยงานเสนอ		หน่วยงาน	ตัวชี้วัดที่หน่วยงานเสนอ	
กรมศิลปากร	เป็นตัวชี้วัดเดียวกับ สป. วธ.	กรมประชาสัมพันธ์	ร้อยละของกลุ่มเป้าหมายตระหนักรู้ในนโยบายส่งเสริมการท่องเที่ยวของรัฐบาลและนำไปใช้ประโยชน์		กรมการแพทย์แผนไทยและการแพทย์ทางเลือก	จำนวนศูนย์ Wellness (Wellness Center)/แหล่งท่องเที่ยวเชิงสุขภาพ ที่ได้รับการยกระดับแบบมีส่วนร่วมและสร้างสรรค์ตามภูมิปัญญาการแพทย์แผนไทย การแพทย์ทางเลือก และสมุนไพร ภูมิปัญญาและมูลค่าสูง	
สำนักงานศิลปวัฒนธรรมร่วมสมัย	1. เป็นตัวชี้วัดเดียวกับ สป. วธ. 2. ระดับความสำเร็จของการพัฒนาศักยภาพผู้ประกอบการสร้างสรรค์	กรมส่งเสริมการปกครองท้องถิ่น	ผลของการประเมินประสิทธิภาพขององค์กรปกครองส่วนท้องถิ่น (Local Performance Assessment : LPA)		หอภาพยนตร์ (องค์การมหาชน)	จำนวนนักท่องเที่ยวที่เพิ่มขึ้นจากการพัฒนาพื้นที่หอภาพยนตร์เป็นสถานที่ท่องเที่ยวเพื่อการเรียนรู้	
กรมอุทยานแห่งชาติ สัตว์ป่า และพันธุ์พืช	อุทยานแห่งชาติที่ได้รับการรับรองมาตรฐานอุทยานแห่งชาติสีเขียว	กรมการข้าว	ร้อยละเฉลี่ยของราคาขายข้าวที่เพิ่มขึ้นที่เกษตรกรขายจากการเชื่อมโยงตลาดสินค้าข้าว				
กรมหมอนไหม	รายได้เฉลี่ยของกลุ่มวิสาหกิจชุมชนด้านหมอนไหม						
กรมส่งเสริมการเกษตร	ร้อยละที่เพิ่มขึ้นของรายได้เฉลี่ยของวิสาหกิจชุมชนที่ประกอบกิจกรรมด้านท่องเที่ยวเชิงเกษตร						
สำนักงานมาตรฐานผลิตภัณฑ์อุตสาหกรรม	จำนวนผู้ได้รับการรับรองตามมาตรฐานอุตสาหกรรมเอสทีที่เกี่ยวข้องกับการท่องเที่ยว						
สำนักงานพัฒนาเศรษฐกิจจากฐานชีวภาพ (องค์การมหาชน)	จำนวนชุมชนที่ได้รับการสนับสนุนส่งเสริมใช้เครื่องมือท่องเที่ยวชีวภาพ						

3 Joint KPIs 67: Agenda 3 รายได้จากการท่องเที่ยว

ข้อมูลตัวชี้วัด Joint KPIs ปี 2567 ของแต่ละหน่วยงาน
แผนแม่บทย่อย 05.1 การท่องเที่ยวเชิงสร้างสรรค์และวัฒนธรรม

เป้าหมาย 050102: เมืองและชุมชนที่มีศักยภาพด้านการท่องเที่ยวสร้างสรรค์และวัฒนธรรมเพิ่มขึ้น

V 01 :

อัตลักษณ์ วัฒนธรรมของเมืองและชุมชน

V 02 :

นวัตกรรมเพื่อต่อยอดทุนทางวัฒนธรรมและ

V 03 :

การตลาดเพื่อการท่องเที่ยวสร้างสรรค์
และวัฒนธรรม

V 04 :

สภาพแวดล้อมที่เอื้อต่อการสร้าง
รายได้

หน่วยงาน		ตัวชี้วัดที่หน่วยงานเสนอ	
สำนักงานปลัดกระทรวงการท่องเที่ยวและกีฬา	จังหวัด 76 จังหวัด*	รายได้จากการท่องเที่ยว (เป็นตัวชี้วัดเดียวกับ 050101 V01-V04)	
หน่วยงาน		ตัวชี้วัดที่หน่วยงานเสนอ	
สำนักงานส่งเสริมเศรษฐกิจสร้างสรรค์	องค์การบริหารการพัฒนาพื้นที่พิเศษเพื่อการท่องเที่ยว	จำนวนเมืองเศรษฐกิจสร้างสรรค์ที่มีศักยภาพด้านการท่องเที่ยวเชิงสร้างสรรค์และวัฒนธรรม (เป็นตัวชี้วัดเดียวกับ 050101 V01)	
		อัตราการขยายตัวของรายได้จากการท่องเที่ยวเชิงสร้างสรรค์และวัฒนธรรม (เป็นตัวชี้วัดเดียวกับ 050101 V02-V04)	
หน่วยงาน		ตัวชี้วัดที่หน่วยงานเสนอ	
สำนักงานนโยบายและแผนทรัพยากรธรรมชาติและสิ่งแวดล้อม	กรมการท่องเที่ยว	ระดับความสำเร็จของการพัฒนาแหล่งมรดกธรณีเพื่อนำไปสู่แหล่งท่องเที่ยวเชิงสร้างสรรค์	
กรมการแพทย์		ระดับความสำเร็จของการพัฒนาแหล่งมรดกธรณีเพื่อนำไปสู่แหล่งท่องเที่ยวเชิงสร้างสรรค์	
หน่วยงาน		ตัวชี้วัดที่หน่วยงานเสนอ	
กรุงเทพมหานคร	กรมอุทยานแห่งชาติ สัตว์ป่า และพันธุ์พืช	จำนวนแหล่งท่องเที่ยวที่มีการพัฒนาหรือฟื้นฟูทรัพยากรด้านการท่องเที่ยว ใหม่ศักยภาพพร้อมที่จะรองรับนักท่องเที่ยวได้อย่างมีคุณภาพ	
กรมอุทยานแห่งชาติ สัตว์ป่า และพันธุ์พืช		อุทยานแห่งชาติที่ได้รับการรับรองมาตรฐานอุทยานแห่งชาติสีเขียว (เป็นตัวชี้วัดเดียวกับ 050101 V02)	
หน่วยงาน		ตัวชี้วัดที่หน่วยงานเสนอ	
กรมส่งเสริมการปกครองท้องถิ่น	กรมการพัฒนาชุมชน	ร้อยละขององค์กรปกครองส่วนท้องถิ่นที่จัดทำฐานข้อมูลภูมิปัญญาท้องถิ่น	
		รายได้ของชุมชนท่องเที่ยว OTOP นวัตวิถี ที่ได้รับการพัฒนาศักยภาพและพร้อมสู่การเป็นแหล่งท่องเที่ยว (เป็นตัวชี้วัดเดียวกับ 050101 V02-V04)	
หน่วยงาน		ตัวชี้วัดที่หน่วยงานเสนอ	
กรมอุทยานแห่งชาติ สัตว์ป่า และพันธุ์พืช		อุทยานแห่งชาติที่ได้รับการรับรองมาตรฐานอุทยานแห่งชาติสีเขียว (เป็นตัวชี้วัดเดียวกับ 050102 V01)	

3 Joint KPIs 67: Agenda 3 รายได้จากการท่องเที่ยว

ข้อมูลตัวชี้วัด Joint KPIs ปี 2567 ของแต่ละหน่วยงาน
แผนแม่บทย่อย 05.1 การท่องเที่ยวเชิงสร้างสรรค์และวัฒนธรรม

เป้าหมาย 050103: สินค้าท่องเที่ยวเชิงสร้างสรรค์และวัฒนธรรมได้รับการขึ้นทะเบียนทรัพย์สินทางปัญญาเพิ่มขึ้น

V 01 : อัตลักษณ์ วัฒนธรรมของสินค้า ท่องเที่ยวเชิงสร้างสรรค์และวัฒนธรรม		V 02 : การยกระดับสินค้าและบริการ		V 03 : การขึ้นทะเบียนทรัพย์สินทางปัญญา		V 04 : สภาพแวดล้อมที่เอื้อต่อการสร้างรายได้	
หน่วยงาน	ตัวชี้วัดที่หน่วยงานเสนอ	หน่วยงาน	ตัวชี้วัดที่หน่วยงานเสนอ	หน่วยงาน	ตัวชี้วัดที่หน่วยงานเสนอ	หน่วยงาน	ตัวชี้วัดที่หน่วยงานเสนอ
สำนักงานปลัดกระทรวงการท่องเที่ยวและกีฬา จังหวัด 76 จังหวัด*	รายได้จากการท่องเที่ยว (เป็นตัวชี้วัดเดียวกับ 050101 V01-V04)	กรมทรัพย์สินทางปัญญา	อัตราการขยายตัวของสินค้าและบริการท่องเที่ยวเชิงสร้างสรรค์และวัฒนธรรมเข้าสู่ระบบการคุ้มครองทรัพย์สินทางปัญญา	สำนักงานปลัดกระทรวงการท่องเที่ยวและกีฬา	เป็นตัวชี้วัดเดียวกับ 050101 V01-V04	สำนักงานส่งเสริมเศรษฐกิจสร้างสรรค์	จำนวนเมืองเศรษฐกิจสร้างสรรค์ที่มีศักยภาพด้านการท่องเที่ยวเชิงสร้างสรรค์และวัฒนธรรม (เป็นตัวชี้วัดเดียวกับ 050101 V01)
องค์การบริหารการพัฒนาพื้นที่พิเศษเพื่อการท่องเที่ยวอย่างยั่งยืน (องค์การมหาชน)	อัตราการขยายตัวของรายได้จากการท่องเที่ยวเชิงสร้างสรรค์และวัฒนธรรม (เป็นตัวชี้วัดเดียวกับ 050101 V02-V04)			องค์การบริหารการพัฒนาพื้นที่พิเศษเพื่อการท่องเที่ยวอย่างยั่งยืน (องค์การมหาชน)	อัตราการขยายตัวของรายได้จากการท่องเที่ยวเชิงสร้างสรรค์และวัฒนธรรม (เป็นตัวชี้วัดเดียวกับ 050103 V01-02)		
หน่วยงาน	ตัวชี้วัดที่หน่วยงานเสนอ						
กรมการท่องเที่ยว	เป็นตัวชี้วัดเดียวกับ สป. กก. (050101 V01-V04)						

3 Joint KPIs 67: Agenda 3 รายได้จากการท่องเที่ยว

ข้อมูลตัวชี้วัด Joint KPIs ปี 2567 ของแต่ละหน่วยงาน

แผนแม่บท 05.2 การท่องเที่ยวเชิงธุรกิจ

เป้าหมาย 050201: รายได้จากการท่องเที่ยวเชิงธุรกิจเพิ่มขึ้น

หน่วยงานหลัก

- 1) สป.กก.
- 2) สสปน.

V 01 : ความพร้อมของสินค้าและบริการ ของการท่องเที่ยวเชิงธุรกิจ		V 02 : การตลาดท่องเที่ยวเชิงธุรกิจ ที่มีประสิทธิภาพ		V 03 : การบริหารจัดการกิจกรรมท่องเที่ยว เชิงธุรกิจให้บรรลุเป้าหมาย		V 04 : สภาพแวดล้อมที่เอื้อต่อการส่งเสริม การท่องเที่ยวต่อเนื่องหลังจากประชุม	
หน่วยงาน	ตัวชี้วัดที่หน่วยงานเสนอ	หน่วยงาน	ตัวชี้วัดที่หน่วยงานเสนอ	หน่วยงาน	ตัวชี้วัดที่หน่วยงานเสนอ	หน่วยงาน	ตัวชี้วัดที่หน่วยงานเสนอ
สำนักงาน ปลัดกระทรวง การท่องเที่ยว และกีฬา	1. รายได้จากการท่องเที่ยว (เป็นตัวชี้วัดเดียวกับ 050101 V01-V04)	กรม ประชาสัมพันธ์	ร้อยละของกลุ่มเป้าหมายรับรู้ในการ ประชาสัมพันธ์เพื่อสร้างภาพลักษณ์ (Image and Branding) ด้านการ ท่องเที่ยวเชิงธุรกิจของไทย	การกีฬาแห่ง ประเทศไทย	อัตราการขยายตัวของรายได้จากการ ท่องเที่ยวเชิงธุรกิจ (ร้อยละต่อปี)	กรมอุทยาน แห่งชาติ สัตว์ป่า และพันธุ์พืช	อุทยานแห่งชาติที่ได้รับการรับรอง มาตรฐานอุทยานแห่งชาติสีเขียว เป็นตัวชี้วัดเดียวกับ 050201 V02
กรมการ ท่องเที่ยว		กรมการ ท่องเที่ยว	เป็นตัวชี้วัดเดียวกับ สป. กก. (050101 V01-V04)	หน่วยงาน		ตัวชี้วัดที่หน่วยงานเสนอ	
จังหวัด 76 จังหวัด*	เป็นตัวชี้วัดเดียวกับ สป. กก. (050101 V01-V04)			สำนักงานปลัดกระทรวงการท่องเที่ยวและกีฬา	เป็นตัวชี้วัดเดียวกับ 050101 V01-V04		
กรมพัฒนาฝีมือ แรงงาน	ร้อยละการเพิ่มของรายได้เฉลี่ยของแรงงานที่ผ่าน การฝึกอบรมด้านการท่องเที่ยวและบริการ	หน่วยงาน		ตัวชี้วัดที่หน่วยงานเสนอ			
กรมทางหลวง ชนบท	ระยะทางที่ดำเนินการก่อสร้างทางหลวงชนบทเพื่อ สนับสนุนยุทธศาสตร์การท่องเที่ยว	การท่องเที่ยวแห่งประเทศไทย	เป็นตัวชี้วัดเดียวกับ สป. กก. (050101 V01-V04)				
หน่วยงาน		ตัวชี้วัดที่หน่วยงานเสนอ					
กรมอุทยานแห่งชาติ สัตว์ป่า และพันธุ์พืช	อุทยานแห่งชาติที่ได้รับการรับรองมาตรฐานอุทยานแห่งชาติสีเขียว (เป็นตัวชี้วัดเดียวกับ 050101 V02)						
หน่วยงาน		ตัวชี้วัดที่หน่วยงานเสนอ					
สำนักงานส่งเสริมการจัดประชุมและนิทรรศการ (องค์การมหาชน)	อัตราการขยายตัวของรายได้จากการท่องเที่ยวเชิงธุรกิจ (ร้อยละต่อปี)						

3 Joint KPIs 67: Agenda 3 รายได้จากการท่องเที่ยว

ข้อมูลตัวชี้วัด Joint KPIs ปี 2567 ของแต่ละหน่วยงาน

แผนแม่บท 05.3 การท่องเที่ยวเชิงสุขภาพ ความงาม และแพทย์แผนไทย

เป้าหมาย 050301: รายได้จากการท่องเที่ยวเชิงสุขภาพ ความงาม และแพทย์แผนไทย เพิ่มขึ้น

V 01 : สินค้าและบริการ การท่องเที่ยวเชิงสุขภาพ		V 02 : บุคลากรที่เกี่ยวข้อง ในกระบวนการ ท่องเที่ยวเชิงสุขภาพ		V 03 : สิ่งอำนวยความสะดวก		V 04 : การตลาดเพื่อสนับสนุน ท่องเที่ยวเชิงสุขภาพ		V 05 : สภาพแวดล้อมที่เอื้อต่อการเพิ่มขึ้น ของรายได้และอันดับจากการท่องเที่ยวเชิงสุขภาพ	
หน่วยงาน		ตัวชี้วัดที่หน่วยงานเสนอ							
กรมสนับสนุนบริการสุขภาพ		อัตราการเพิ่มขึ้นของจำนวนสถานประกอบการด้านการท่องเที่ยวเชิงสุขภาพที่ได้รับมาตรฐานการท่องเที่ยว							
หน่วยงาน	ตัวชี้วัดที่หน่วยงานเสนอ		หน่วยงาน	ตัวชี้วัดที่หน่วยงานเสนอ		หน่วยงาน	ตัวชี้วัดที่หน่วยงานเสนอ		
กรมการแพทย์แผนไทยและการแพทย์ทางเลือก	จำนวนศูนย์เวลเนส (Wellness Center)/แหล่งท่องเที่ยวเชิงสุขภาพ ที่ได้รับการยกระดับแบบมีส่วนร่วมและสร้างสรรค์ตามภูมิปัญญาการแพทย์แผนไทย การแพทย์ทางเลือก และสมุนไพร ภูมิปัญญาและมูลค่าสูง (เป็นตัวชี้วัดเดียวกับ 050101 V04)		การท่องเที่ยวแห่งประเทศไทย	เป็นตัวชี้วัดเดียวกับ สป. กก. (050101 V01-V04)		กรมการแพทย์แผนไทยและการแพทย์ทางเลือก	เป็นตัวชี้วัดเดียวกับ 050301 V01 - 02		
หน่วยงาน	ตัวชี้วัดที่หน่วยงานเสนอ		หน่วยงาน	ตัวชี้วัดที่หน่วยงานเสนอ		หน่วยงาน	ตัวชี้วัดที่หน่วยงานเสนอ		
สำนักงานปลัดกระทรวงการท่องเที่ยวและกีฬา	รายได้จากการท่องเที่ยว (เป็นตัวชี้วัดเดียวกับ 050101 V01-V04)		สำนักงานปลัดกระทรวงการท่องเที่ยวและกีฬา	เป็นตัวชี้วัดเดียวกับ 050101 V01-V04		สำนักงานปลัดกระทรวงการท่องเที่ยวและกีฬา	เป็นตัวชี้วัดเดียวกับ 050101 V01-V04		
จังหวัด 76 จังหวัด*			กรมการท่องเที่ยว			กรมการท่องเที่ยว			
กรมการแพทย์แผนไทย	เป็นตัวชี้วัดเดียวกับ สป. กก. (050101 V01-V04)		กรมการแพทย์แผนไทย			กรมการแพทย์แผนไทยและการแพทย์ทางเลือก			
กรมวิทยาศาสตร์บริการ	รายได้จากการท่องเที่ยวเชิงสุขภาพ ความงาม และแพทย์แผนไทยเพิ่มขึ้น		กรมการท่องเที่ยว			กรมการแพทย์แผนไทยและการแพทย์ทางเลือก			
สำนักงานมาตรฐานผลิตภัณฑ์อุตสาหกรรม	จำนวนผู้ได้รับการรับรองตามมาตรฐานอุตสาหกรรมเอสทีที่เกี่ยวข้องกับการท่องเที่ยว (รายได้) (เป็นตัวชี้วัดเดียวกับ 050101 V02)		กรมการท่องเที่ยว			กรมการแพทย์แผนไทยและการแพทย์ทางเลือก			

3 Joint KPIs 67: Agenda 3 รายได้จากการท่องเที่ยว

ข้อมูลตัวชี้วัด Joint KPIs ปี 2567 ของแต่ละหน่วยงาน

แผนแม่บท 05.4 การท่องเที่ยวสำราญทางน้ำ

เป้าหมาย 050401: รายได้จากการท่องเที่ยวจากการสำราญทางน้ำเพิ่มขึ้น

หน่วยงานหลัก

- 1) สป.กก.
- 2) จท.

V 01 : แหล่งท่องเที่ยวเชื่อมโยงท่าเรือ		V 02 : บุคลากรด้านการท่องเที่ยว สำราญทางน้ำ และกฎหมาย		V 03 : สิ่งอำนวยความสะดวก และอุตสาหกรรมเชื่อมโยง		V 04 : การตลาดเพื่อสนับสนุน ท่องเที่ยวสำราญทางน้ำ		V 05 : สภาพแวดล้อมที่เอื้อ ต่อการสร้างรายได้ การท่องเที่ยวสำราญทางน้ำ																												
<table border="1"> <thead> <tr> <th>หน่วยงาน</th> <th>ตัวชี้วัดที่หน่วยงานเสนอ</th> </tr> </thead> <tbody> <tr> <td>สำนักงานปลัดกระทรวงการท่องเที่ยวและกีฬา</td> <td rowspan="2">รายได้จากการท่องเที่ยว (เป็นตัวชี้วัดเดียวกับ 050101 V01-V04)</td> </tr> <tr> <td>จังหวัด 76 จังหวัด*</td> </tr> </tbody> </table>		หน่วยงาน	ตัวชี้วัดที่หน่วยงานเสนอ	สำนักงานปลัดกระทรวงการท่องเที่ยวและกีฬา	รายได้จากการท่องเที่ยว (เป็นตัวชี้วัดเดียวกับ 050101 V01-V04)	จังหวัด 76 จังหวัด*	<table border="1"> <thead> <tr> <th>หน่วยงาน</th> <th>ตัวชี้วัดที่หน่วยงานเสนอ</th> </tr> </thead> <tbody> <tr> <td>กรมศุลกากร</td> <td>ร้อยละความพึงพอใจของผู้รับบริการในการปฏิบัติพิธีการศุลกากรสำหรับเรือสำราญและกีฬา ไม่น้อยกว่าร้อยละ 80</td> </tr> <tr> <td>กรมเจ้าท่า</td> <td>ระดับความสำเร็จการยกระดับมาตรฐานผู้ทำการในเรือบรรทุกคนโดยสารเดินภายในประเทศ (ขอบังคับกับกรมเจ้าท่า เกี่ยวกับการสอบความรู้ของผู้ทำการในเรือบรรทุกคนโดยสารเดินภายในประเทศ พ.ศ.)</td> </tr> <tr> <td>สถาบันการแพทย์ฉุกเฉินแห่งชาติ</td> <td>ความสำเร็จของการจัดการระบบปฏิบัติการฉุกเฉินครบวงจรที่เชื่อมโยงทั้งทางบก ทางน้ำ และทางอากาศที่ได้มาตรฐานและคุณภาพ สนับสนุนการพัฒนาทางเศรษฐกิจ การท่องเที่ยวและสังคม</td> </tr> </tbody> </table>		หน่วยงาน	ตัวชี้วัดที่หน่วยงานเสนอ	กรมศุลกากร	ร้อยละความพึงพอใจของผู้รับบริการในการปฏิบัติพิธีการศุลกากรสำหรับเรือสำราญและกีฬา ไม่น้อยกว่าร้อยละ 80	กรมเจ้าท่า	ระดับความสำเร็จการยกระดับมาตรฐานผู้ทำการในเรือบรรทุกคนโดยสารเดินภายในประเทศ (ขอบังคับกับกรมเจ้าท่า เกี่ยวกับการสอบความรู้ของผู้ทำการในเรือบรรทุกคนโดยสารเดินภายในประเทศ พ.ศ.)	สถาบันการแพทย์ฉุกเฉินแห่งชาติ	ความสำเร็จของการจัดการระบบปฏิบัติการฉุกเฉินครบวงจรที่เชื่อมโยงทั้งทางบก ทางน้ำ และทางอากาศที่ได้มาตรฐานและคุณภาพ สนับสนุนการพัฒนาทางเศรษฐกิจ การท่องเที่ยวและสังคม			<table border="1"> <thead> <tr> <th>หน่วยงาน</th> <th>ตัวชี้วัดที่หน่วยงานเสนอ</th> </tr> </thead> <tbody> <tr> <td>กรมการท่องเที่ยว</td> <td rowspan="2">เป็นตัวชี้วัดเดียวกับ สป. กก. (050101 V01-V04)</td> </tr> <tr> <td>การท่องเที่ยวแห่งประเทศไทย</td> </tr> <tr> <td>สำนักงานส่งเสริมการจัดประชุมและนิทรรศการ (องค์การมหาชน)</td> <td>อัตราการขยายตัวของรายได้จากการท่องเที่ยวสำราญทางน้ำ (ร้อยละต่อปี)</td> </tr> </tbody> </table>		หน่วยงาน	ตัวชี้วัดที่หน่วยงานเสนอ	กรมการท่องเที่ยว	เป็นตัวชี้วัดเดียวกับ สป. กก. (050101 V01-V04)	การท่องเที่ยวแห่งประเทศไทย	สำนักงานส่งเสริมการจัดประชุมและนิทรรศการ (องค์การมหาชน)	อัตราการขยายตัวของรายได้จากการท่องเที่ยวสำราญทางน้ำ (ร้อยละต่อปี)	<table border="1"> <thead> <tr> <th>หน่วยงาน</th> <th>ตัวชี้วัดที่หน่วยงานเสนอ</th> </tr> </thead> <tbody> <tr> <td>สำนักงานปลัดกระทรวงการท่องเที่ยวและกีฬา</td> <td rowspan="2">เป็นตัวชี้วัดเดียวกับ 050101 V01-V04</td> </tr> <tr> <td>กรมเจ้าท่า</td> </tr> <tr> <td>สถาบันการแพทย์ฉุกเฉินแห่งชาติ</td> <td>เป็นตัวชี้วัดเดียวกับ 050401 V02</td> </tr> </tbody> </table>		หน่วยงาน	ตัวชี้วัดที่หน่วยงานเสนอ	สำนักงานปลัดกระทรวงการท่องเที่ยวและกีฬา	เป็นตัวชี้วัดเดียวกับ 050101 V01-V04	กรมเจ้าท่า	สถาบันการแพทย์ฉุกเฉินแห่งชาติ	เป็นตัวชี้วัดเดียวกับ 050401 V02
หน่วยงาน	ตัวชี้วัดที่หน่วยงานเสนอ																																			
สำนักงานปลัดกระทรวงการท่องเที่ยวและกีฬา	รายได้จากการท่องเที่ยว (เป็นตัวชี้วัดเดียวกับ 050101 V01-V04)																																			
จังหวัด 76 จังหวัด*																																				
หน่วยงาน	ตัวชี้วัดที่หน่วยงานเสนอ																																			
กรมศุลกากร	ร้อยละความพึงพอใจของผู้รับบริการในการปฏิบัติพิธีการศุลกากรสำหรับเรือสำราญและกีฬา ไม่น้อยกว่าร้อยละ 80																																			
กรมเจ้าท่า	ระดับความสำเร็จการยกระดับมาตรฐานผู้ทำการในเรือบรรทุกคนโดยสารเดินภายในประเทศ (ขอบังคับกับกรมเจ้าท่า เกี่ยวกับการสอบความรู้ของผู้ทำการในเรือบรรทุกคนโดยสารเดินภายในประเทศ พ.ศ.)																																			
สถาบันการแพทย์ฉุกเฉินแห่งชาติ	ความสำเร็จของการจัดการระบบปฏิบัติการฉุกเฉินครบวงจรที่เชื่อมโยงทั้งทางบก ทางน้ำ และทางอากาศที่ได้มาตรฐานและคุณภาพ สนับสนุนการพัฒนาทางเศรษฐกิจ การท่องเที่ยวและสังคม																																			
หน่วยงาน	ตัวชี้วัดที่หน่วยงานเสนอ																																			
กรมการท่องเที่ยว	เป็นตัวชี้วัดเดียวกับ สป. กก. (050101 V01-V04)																																			
การท่องเที่ยวแห่งประเทศไทย																																				
สำนักงานส่งเสริมการจัดประชุมและนิทรรศการ (องค์การมหาชน)	อัตราการขยายตัวของรายได้จากการท่องเที่ยวสำราญทางน้ำ (ร้อยละต่อปี)																																			
หน่วยงาน	ตัวชี้วัดที่หน่วยงานเสนอ																																			
สำนักงานปลัดกระทรวงการท่องเที่ยวและกีฬา	เป็นตัวชี้วัดเดียวกับ 050101 V01-V04																																			
กรมเจ้าท่า																																				
สถาบันการแพทย์ฉุกเฉินแห่งชาติ	เป็นตัวชี้วัดเดียวกับ 050401 V02																																			

3 Joint KPIs 67: Agenda 3 รายได้จากการท่องเที่ยว

ข้อมูลตัวชี้วัด Joint KPIs ปี 2567 ของแต่ละหน่วยงาน

แผนแม่บท 05.6 การพัฒนาระบบนิเวศการท่องเที่ยว

เป้าหมาย 050602: โครงสร้างพื้นฐานเพื่อสนับสนุนการท่องเที่ยวมีคุณภาพและมาตรฐานดีขึ้น

หน่วยงานหลัก

- 1) สป.คค.
- 2) ทช.
- 3) จท.

V 01 : โครงสร้างพื้นฐานเชื่อมโยงการท่องเที่ยว

V 02 : สิ่งอำนวยความสะดวกที่ครอบคลุม ทุกกลุ่มเป้าหมาย

V 03 : สภาพแวดล้อมที่เอื้อต่อการ พัฒนาโครงสร้างพื้นฐานเพื่อ สนับสนุนการท่องเที่ยว

หน่วยงาน	ตัวชี้วัดที่หน่วยงานเสนอ
สำนักงานปลัดกระทรวงการท่องเที่ยวและกีฬา	รายได้จากการท่องเที่ยว (เป็นตัวชี้วัดเดียวกับ 050101 V01-V04)
จังหวัด 76 จังหวัด*	
กรมอุทยานแห่งชาติ สัตว์ป่า และพันธุ์พืช	อุทยานแห่งชาติที่ได้รับการรับรองมาตรฐานอุทยานแห่งชาติสีเขียว (เป็นตัวชี้วัดเดียวกับ 050101 V02)
กรมควบคุมโรค	จำนวนช่องทางเข้าออกประเทศที่ถูกกำหนดให้มีสมรรถนะตามแนวทางกฎอนามัยระหว่างประเทศ (IHR-JEE) พ.ศ. 2548 ไม่ต่ำกว่าระดับ 4

หน่วยงาน	ตัวชี้วัดที่หน่วยงานเสนอ
การไฟฟ้าส่วนภูมิภาค	ความสำเร็จในการก่อสร้างระบบไฟฟ้าแบบโครงข่ายไฟฟ้าขนาดเล็กมาก (MicroGrid) บนพื้นที่เกาะพะลวย

หน่วยงาน	ตัวชี้วัดที่หน่วยงานเสนอ
กรมทางหลวงชนบท	ระยะทางที่ดำเนินการก่อสร้างทางหลวงชนบทเพื่อสนับสนุนยุทธศาสตร์การท่องเที่ยว (เป็นตัวชี้วัดเดียวกับ 050201 V01)
กรมท่าอากาศยาน	ปริมาณความสามารถในการรองรับผู้โดยสารโดยรวมของท่าอากาศยานภูมิภาคในสังกัดกรมท่าอากาศยาน
การรถไฟฟ้าขนส่งมวลชนแห่งประเทศไทย	1. จำนวนการใช้บริการรถไฟฟ้า รถไฟฟ้ามหานครสายเฉลิมรัชมงคล 2. จำนวนการใช้บริการรถไฟฟ้า รถไฟฟ้ามหานครสายฉลองรัชธรรม
กรมโยธาธิการและผังเมือง	ร้อยละความสำเร็จของการก่อสร้างโครงการพัฒนาปัจจัยพื้นฐานด้านการท่องเที่ยว
สำนักงานปลัดกระทรวงคมนาคม	ร้อยละความสำเร็จการติดตามการดำเนินโครงการเพื่อขับเคลื่อนโครงการด้านโครงสร้างพื้นฐานเชื่อมโยงการเดินทางท่องเที่ยว
กรมเจ้าท่า	จำนวนท่าเรือท่องเที่ยวในประเทศไทยเพิ่มขึ้น (เป็นตัวชี้วัดเดียวกับ 050401 V05)
กรมทางหลวง	จำนวนจุดเสี่ยงและบริเวณอันตรายที่ได้รับการแก้ไข
กรุงเทพมหานคร	จำนวนแหล่งท่องเที่ยวที่มีการพัฒนาหรือฟื้นฟูทรัพยากรด้านการท่องเที่ยว ให้มีศักยภาพพร้อมที่จะรองรับนักท่องเที่ยวได้อย่างมีคุณภาพ (เป็นตัวชี้วัดเดียวกับ 050102 V01)
องค์การบริหารการพัฒนาพื้นที่พิเศษเพื่อการท่องเที่ยวอย่างยั่งยืน (องค์การมหาชน)	อัตราการขยายตัวของรายได้จากการท่องเที่ยวเชิงสร้างสรรค์และวัฒนธรรม (เป็นตัวชี้วัดเดียวกับ 050101 V02-V04)

หน่วยงาน	ตัวชี้วัดที่หน่วยงานเสนอ
กรมการท่องเที่ยว	เป็นตัวชี้วัดเดียวกับ สป. กค. (050101 V01-V04)

หน่วยงาน	ตัวชี้วัดที่หน่วยงานเสนอ
สำนักงานส่งเสริมเศรษฐกิจดิจิทัล	มูลค่าทางเศรษฐกิจและรายได้ของผู้ประกอบการในอุตสาหกรรมบริการท่องเที่ยวจากบริการประยุกต์ใช้นวัตกรรมดิจิทัลในการบริการด้านการท่องเที่ยว
สำนักงานตำรวจแห่งชาติ	ความพึงพอใจของนักท่องเที่ยวชาวต่างชาติต่อบริการของตำรวจท่องเที่ยว ไม่น้อยกว่าร้อยละ 80
บ.ขนส่ง จำกัด	รายได้จากค่าโดยสาร (รถโดยสารภายในประเทศและระหว่างประเทศ)
องค์การขนส่งมวลชนกรุงเทพ	รายได้จากค่าโดยสารของ ขสมก.

3

(ร่าง) ตัวชี้วัดขับเคลื่อนการบูรณาการร่วมกัน (Joint KPIs)
ประจำปีงบประมาณ พ.ศ. 2568

ประเด็น Joint KPI ประจำปีงบประมาณ พ.ศ. 2566



ประเด็นที่ 1: ลดการปล่อยก๊าซเรือนกระจก



ประเด็นที่ 2: ความมั่นคงด้านน้ำอุปโภคบริโภค



ประเด็นที่ 3: รายได้จากการท่องเที่ยว

ประเด็น Joint KPI ประจำปีงบประมาณ พ.ศ. 2567



ประเด็นที่ 1: การบริหารจัดการและอนุรักษ์พื้นที่น้ำทั้งระบบ



ประเด็นที่ 2: การลดการปล่อยก๊าซเรือนกระจก



ประเด็นที่ 3: รายได้จากการท่องเที่ยว



ประเด็นที่ 4: รายได้ของผู้ประกอบการ SMEs และ OTOP



ประเด็นที่ 5: การลดปริมาณฝุ่นละออง PM2.5 และ PM10

ประเด็น Joint KPI ประจำปีงบประมาณ พ.ศ. 2568



ประเด็นที่ 1: การบริหารจัดการและอนุรักษ์พื้นที่น้ำทั้งระบบ



ประเด็นที่ 2: การลดการปล่อยก๊าซเรือนกระจก



ประเด็นที่ 3: รายได้จากการท่องเที่ยว



ประเด็นที่ 4: รายได้ของผู้ประกอบการ SMEs และ OTOP



ประเด็นที่ 5: การลดปริมาณฝุ่นละออง PM2.5



ประเด็นที่ 6: การยกระดับผลการประเมินสมรรถนะนักเรียนตามมาตรฐานสากล (PISA)

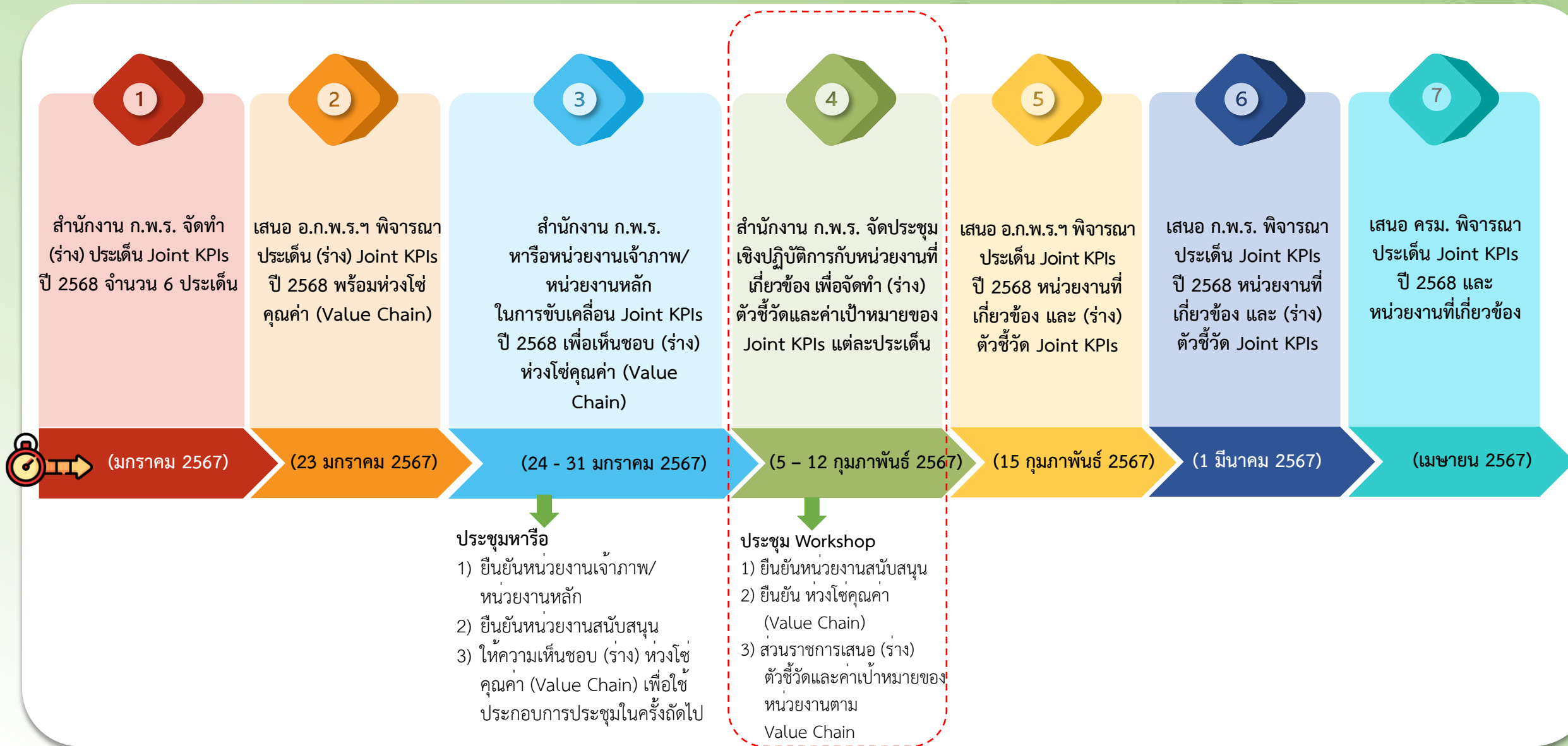


ประเด็นสำหรับติดตามการดำเนินงาน

1. การขับเคลื่อน Soft Power
2. การแก้ไขปัญหาหนี้สินในครัวเรือน
3. การแก้ไขปัญหาที่ดินทำกิน

NEW

แผนการดำเนินงานการจัดทำตัวชี้วัดขับเคลื่อนการบูรณาการร่วมกัน (Joint KPIs) ประจำปีงบประมาณ พ.ศ. 2568



3 Joint KPIs 68: Agenda 3 รายได้จากการท่องเที่ยว

ความเชื่อมโยงของห่วงโซ่คุณค่า (Value Chain) กับเป้าหมายแผนแม่บทฯ ประเด็น 5 การท่องเที่ยว

ความเชื่อมโยงกับแผนแม่บท		ห่วงโซ่คุณค่า (Value Chain)				
05.1 การท่องเที่ยวเชิงสร้างสรรค์และวัฒนธรรม	ต่อเนื่อง + ค.ต.ป. 050101 ตัวชี้วัด: อัตราการขยายตัวของรายได้จากการท่องเที่ยวเชิงสร้างสรรค์และวัฒนธรรม (ร้อยละต่อปี) หน่วยงานเจ้าภาพ: 1) กก. 2) กก.	V01 ฐานทุนวัฒนธรรมของพื้นที่	V02 การเพิ่มมูลค่าให้กับสินค้า บริการ และแหล่งท่องเที่ยว	V03 การตลาดเพื่อการท่องเที่ยวสร้างสรรค์และวัฒนธรรม	V04 สภาพแวดล้อมที่เอื้อต่อการสร้างรายได้	
	ใหม่ 050102 ตัวชี้วัด: จำนวนเมืองและชุมชนเชิงสร้างสรรค์และวัฒนธรรมที่ได้รับการยอมรับในระดับสากล (เมือง/ชุมชน ภายในปี 2570/2575/2580) หน่วยงานเจ้าภาพ: 1) กก. 2) กก.	V01 อัตลักษณ์ วัฒนธรรมของเมืองและชุมชน	V02 นวัตกรรมเพื่อต่อยอดทุนทางวัฒนธรรมและ	V03 การบริหารจัดการเมืองและชุมชน	V04 สภาพแวดล้อมที่เอื้อต่อการเพิ่มขึ้นของเมืองและชุมชนฯ	
	ใหม่ 050103 ตัวชี้วัด: อัตราการขยายตัวของจำนวนสินค้าและบริการท่องเที่ยวเชิงสร้างสรรค์และวัฒนธรรมที่ได้รับการขึ้นทะเบียนทรัพย์สินทางปัญญา (ร้อยละต่อปี) หน่วยงานเจ้าภาพ: 1) กก. 2) พณ.	V01 อัตลักษณ์ วัฒนธรรมของสินค้าท่องเที่ยวเชิงสร้างสรรค์และวัฒนธรรม	V02 การยกระดับสินค้าและบริการ	V03 การจดทะเบียนทรัพย์สินทางปัญญา	V04 สภาพแวดล้อมที่เอื้อต่อการจดทะเบียนทรัพย์สินทางปัญญา	
05.2 การท่องเที่ยวเชิงธุรกิจ	ต่อเนื่อง 050201 ตัวชี้วัด: อัตราการขยายตัวของรายได้จากการท่องเที่ยวเชิงธุรกิจ (ร้อยละต่อปี) หน่วยงานเจ้าภาพ: 1) กก. 2) กก.	V01 ความพร้อมของสินค้าและบริการของการท่องเที่ยวเชิงธุรกิจ	V02 การตลาดท่องเที่ยวเชิงธุรกิจที่มีประสิทธิภาพ	V03 การบริหารจัดการกิจกรรมท่องเที่ยวเชิงธุรกิจ	V04 สภาพแวดล้อมที่เอื้อต่อการส่งเสริมการท่องเที่ยวต่อเนื่องหลังจากประชุม	
05.3 การท่องเที่ยวเชิงสุขภาพ ความงาม และแพทย์แผนไทย	ต่อเนื่อง 050301 ตัวชี้วัด: อัตราการขยายตัวของรายได้จากการท่องเที่ยวเชิงสุขภาพ, ความงาม และแพทย์แผนไทย (ร้อยละต่อปี) หน่วยงานเจ้าภาพ: 1) กก. 2) กก.	V01 สินค้าและบริการการท่องเที่ยวเชิงสุขภาพ	V02 บุคลากรที่เกี่ยวข้องในกระบวนการท่องเที่ยวเชิงสุขภาพ	V03 สิ่งอำนวยความสะดวก	V04 การตลาดเพื่อสนับสนุนท่องเที่ยวเชิงสุขภาพ	V05 สภาพแวดล้อมที่เอื้อต่อการเพิ่มขึ้นของรายได้และอันดับจากการท่องเที่ยวเชิงสุขภาพ
05.4 การท่องเที่ยวสำราญทางน้ำ	ต่อเนื่อง 050401 ตัวชี้วัด: อัตราการขยายตัวของรายได้การท่องเที่ยวสำราญทางน้ำ (ร้อยละต่อปี) หน่วยงานเจ้าภาพ: 1) กก. 2) กก.	V01 แหล่งท่องเที่ยวเชื่อมโยงท่าเรือ	V02 สิ่งอำนวยความสะดวกและอุตสาหกรรมเชื่อมโยง	V03 สิ่งอำนวยความสะดวกและอุตสาหกรรมเชื่อมโยง	V04 สภาพแวดล้อมที่เอื้อต่อการสร้างรายได้การท่องเที่ยวสำราญทางน้ำ	
05.6 การพัฒนาระบบนิเวศการท่องเที่ยว	ใหม่ 050602 ตัวชี้วัด: • การพัฒนาการเดินทางและการท่องเที่ยวด้านโครงสร้างพื้นฐานด้านการขนส่งทางอากาศ • การพัฒนาการเดินทางและการท่องเที่ยวด้านโครงสร้างพื้นฐานด้านการขนส่งทางบก และทางทะเล • การพัฒนาการเดินทางและการท่องเที่ยวด้านโครงสร้างพื้นฐานบริการด้านการท่องเที่ยว (อันดับของโลกภายในปี 2570/2575/2580) หน่วยงานเจ้าภาพ: 1) กก. 2) คค.	V01 โครงสร้างพื้นฐานเชื่อมโยงการท่องเที่ยว	V02 สิ่งอำนวยความสะดวกที่ครอบคลุมทุกกลุ่มเป้าหมาย	V03 สภาพแวดล้อมที่เอื้อต่อการพัฒนาโครงสร้างพื้นฐานเพื่อสนับสนุนการท่องเที่ยว		

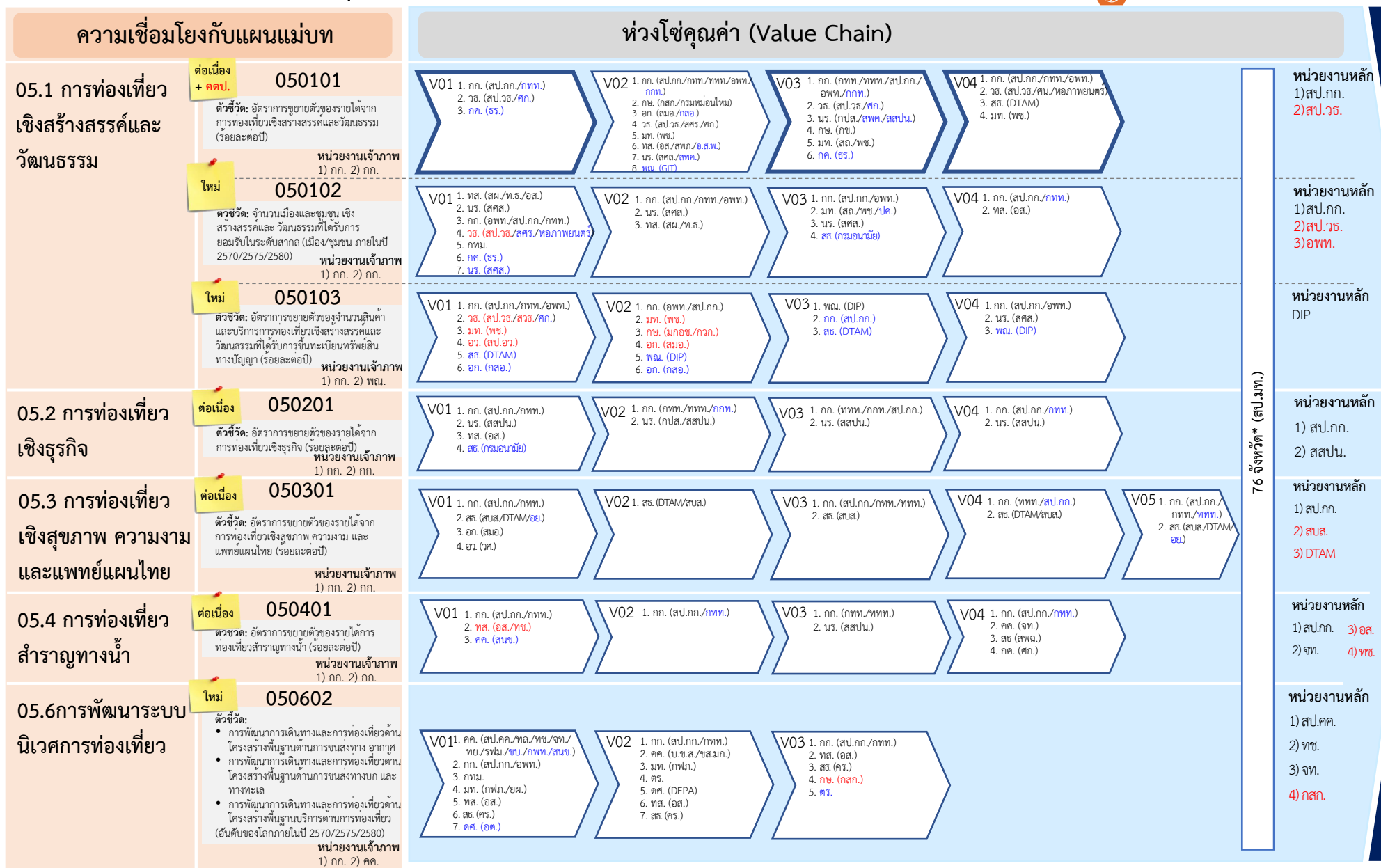
Joint KPIs ตาม Agenda สำคัญ



** ค่าเป้าหมายปี 2568 จาก แผนงานบูรณาการสร้างรายได้จากการท่องเที่ยว

3 Joint KPIs 68: Agenda 3 รายได้จากการท่องเที่ยว

ความเชื่อมโยงของห่วงโซ่คุณค่า (Value Chain) กับเป้าหมายแผนแม่บท ประเด็น 5 การท่องเที่ยว



76 จังหวัด* (สป.งท.)

- หน่วยงานหลัก 1)สป.กก. 2)สป.วร.
- หน่วยงานหลัก 1)สป.กก. 2)สป.วร. 3)อพท.
- หน่วยงานหลัก DIP
- หน่วยงานหลัก 1) สป.กก. 2) สสปน.
- หน่วยงานหลัก 1) สป.กก. 2) สสส. 3) DTAM
- หน่วยงานหลัก 1)สป.กก. 3)อศ. 2)จท. 4)ทช.
- หน่วยงานหลัก 1)สป.คค. 2)ทช. 3)จท. 4)กสท.

Joint KPIs ตาม Agenda สำคัญ



** ค่าเป้าหมายปี 2568 จาก แผนงานบูรณาการสร้างรายได้จากการท่องเที่ยว

สรุปหน่วยงานหลักและหน่วยงานสนับสนุน

หน่วยงานหลัก	หน่วยงานหลัก		หน่วยงานสนับสนุน	
หน่วยงานสนับสนุน	<p>กระทรวงการท่องเที่ยวและกีฬา (กก.) 1. สำนักงานปลัดกระทรวงการท่องเที่ยวและกีฬา (สป.กก.)</p> <p>กระทรวงพาณิชย์ (พณ.) 1. กรมทรัพย์สินทางปัญญา (DIP)</p> <p>กระทรวงคมนาคม (คค.) 1. กรมทางหลวงชนบท (ทช.) 2. กรมเจ้าท่า (จท.)</p> <p>3. สำนักงานปลัดกระทรวงคมนาคม (สป.คค.)</p> <p>กระทรวงวัฒนธรรม (วธ.) 1. สำนักงานปลัดกระทรวงวัฒนธรรม (สป.วธ.)</p> <p>กระทรวงสาธารณสุข (สธ.) 1. กรมสนับสนุนบริการสุขภาพ (สบส.)</p> <p>2. กรมการแพทย์แผนไทยและการแพทย์ทางเลือก (DTAM)</p> <p>กระทรวงทรัพยากรธรรมชาติและสิ่งแวดล้อม (ทส.) 1. กรมอุทยานแห่งชาติ สัตว์ป่า และพันธุ์พืช (อส.)</p> <p>2. กรมทรัพยากรทางทะเลและชายฝั่ง (ทช.)</p> <p>กระทรวงเกษตรและสหกรณ์ (กษ.) 1. กรมส่งเสริมการเกษตร (กสก.)</p> <p>กระทรวงวัฒนธรรม (วธ.) 1. กรมส่งเสริมวัฒนธรรม (สวธ.) 2. กรมศิลปากร (ศก.)</p> <p>3. สำนักงานศิลปวัฒนธรรมร่วมสมัย (สศร.) 4. กรมการศาสนา (ศน.)</p> <p>กระทรวงเกษตรและสหกรณ์ (กษ.) 1. กรมการข้าว (กช.) 2. กรมหม่อนไหม 3. กรมวิชาการเกษตร (กกก.)</p> <p>4. สำนักงานมาตรฐานสินค้าเกษตรและอาหารแห่งชาติ (มกอช.)</p> <p>กระทรวงมหาดไทย (มท.) 1. กรมการพัฒนาชุมชน (พช.) 2. กรมส่งเสริมการปกครองท้องถิ่น (สถ.)</p> <p>3. กรมโยธาธิการและผังเมือง (ยผ.) 4. กรมการปกครอง (ปก.)</p> <p>กระทรวงทรัพยากรธรรมชาติและสิ่งแวดล้อม (ทส.) 1. กรมทรัพยากรธรณี (ท.ธ.)</p> <p>2. สำนักงานนโยบายและแผนทรัพยากรธรรมชาติและสิ่งแวดล้อม (สนผ.)</p> <p>สำนักนายกรัฐมนตรี (นร.) 1. กรมประชาสัมพันธ์ (กปส.)</p> <p>กระทรวงสาธารณสุข (สธ.) 1. กรมควบคุมโรค (คร.) 2. กรมอนามัย 3. สำนักงานคณะกรรมการอาหารและยา (อย.)</p> <p>กระทรวงคมนาคม (คค.) 1. กรมทางหลวง (ทล.) 2. กรมท่าอากาศยาน (ทย.) 3. กรมการขนส่งทางบก (ขบ.)</p> <p>4. สำนักงานนโยบายและแผนการขนส่งและจราจร (สนข.)</p> <p>กระทรวงการอุดมศึกษา วิทยาศาสตร์ วิจัย และนวัตกรรม (อว.) 1. กรมวิทยาศาสตร์บริการ (วศ.)</p> <p>2. สำนักงานปลัดกระทรวงการอุดมศึกษา (สป.อว.)</p> <p>กระทรวงการท่องเที่ยวและกีฬา (กก.) 1. กรมการท่องเที่ยว (กทท.)</p> <p>กระทรวงการคลัง (กค.) 1. กรมศุลกากร (ศก.) 2. กรมธนารักษ์ (ธร.)</p> <p>กระทรวงอุตสาหกรรม (อก.) 1. สำนักงานมาตรฐานผลิตภัณฑ์อุตสาหกรรม (สมอ.)</p> <p>2. กรมส่งเสริมอุตสาหกรรม (กสอ.)</p> <p>กระทรวงดิจิทัลเพื่อเศรษฐกิจและสังคม (ดศ.) 1. กรมอุตุนิยมวิทยา (อต.)</p>	<p>กระทรวงการท่องเที่ยวและกีฬา (กก.)</p> <p>1. การท่องเที่ยวแห่งประเทศไทย</p> <p>2. การกีฬาแห่งประเทศไทย</p> <p>กระทรวงคมนาคม (คค.)</p> <p>1. การรถไฟแห่งประเทศไทย</p> <p>2. บริษัท ขนส่ง จำกัด</p> <p>3. องค์การขนส่งมวลชนกรุงเทพ</p> <p>4. สำนักงานการบินพลเรือนแห่งประเทศไทย (กพท.)*</p> <p>กระทรวงมหาดไทย (มท.)</p> <p>1. การไฟฟ้าส่วนภูมิภาค</p> <p>หน่วยงานขึ้นตรงนายกรัฐมนตรี</p> <p>1. สำนักงานตำรวจแห่งชาติ (ตร.)</p> <p>กระทรวงทรัพยากรธรรมชาติและสิ่งแวดล้อม (ทส.)</p> <p>1. องค์การสวนพฤกษศาสตร์ (อสพ.)</p> <p>กรุงเทพมหานคร (กทม.)*</p>	<p>สำนักนายกรัฐมนตรี (นร.)</p> <p>1. สำนักงานส่งเสริมเศรษฐกิจสร้างสรรค์</p> <p>2. สำนักงานพัฒนาพิงคนคร (สพค.)</p> <p>กระทรวงทรัพยากรธรรมชาติและสิ่งแวดล้อม (ทส.)</p> <p>1. สำนักงานพัฒนาเศรษฐกิจจากฐานชีวภาพ</p> <p>กระทรวงวัฒนธรรม (วธ.)</p> <p>1. หอภาพยนตร์</p> <p>กระทรวงสาธารณสุข (สธ.)</p> <p>1. สถาบันการแพทย์ฉุกเฉินแห่งชาติ</p> <p>กระทรวงดิจิทัลเพื่อเศรษฐกิจและสังคม (ดศ.)</p> <p>1. สำนักงานส่งเสริมเศรษฐกิจดิจิทัล</p> <p>กระทรวงพาณิชย์ (พณ.)</p> <p>1. สถาบันวิจัยและพัฒนาอัญมณีและเครื่องประดับแห่งชาติ (GIT)</p>	<p>76 จังหวัด*</p> <p>จังหวัด</p> <p>76</p>
	<p>ส่วนราชการ</p> <p>41</p>	<p>รัฐวิสาหกิจ/ อื่น ๆ*</p> <p>10</p>	<p>องค์การมหาชน</p> <p>9</p>	<p>จังหวัด</p> <p>76</p>

* หมายถึง ถ่ายทอดเป็นตัวชี้วัดระดับจังหวัด (76 จังหวัด), สป.มท. เกี่ยวข้องในฐานะดูแลจังหวัด

กลุ่ม Line ประสานงาน Agenda 3 รายได้จากการท่องเที่ยว



https://line.me/ti/g/ECvAaLWU_u